

# HI-Absolute Return-Fonds

## Helaba Invest

Kapitalanlagegesellschaft mbH  
 Junghofstr. 24  
 60311 Frankfurt  
 Tel. Nr.: 069/29970-0  
 Fax Nr.: 069/29970-630  
 www.helaba-invest.de

Dezember 2011 (Kursdatum: 30.12.2011, Bewertungsdatum: 02.01.2012)

### Anlageziel Anlagepolitik

Das Sondervermögen strebt als Anlageziel ein kontinuierliches Kapitalwachstum durch die Anlage in verzinsliche Wertpapiere und Aktien von Emittenten mit Sitz in Europa an. Dabei ist der Anteil der Aktienanlage auf 25% begrenzt.

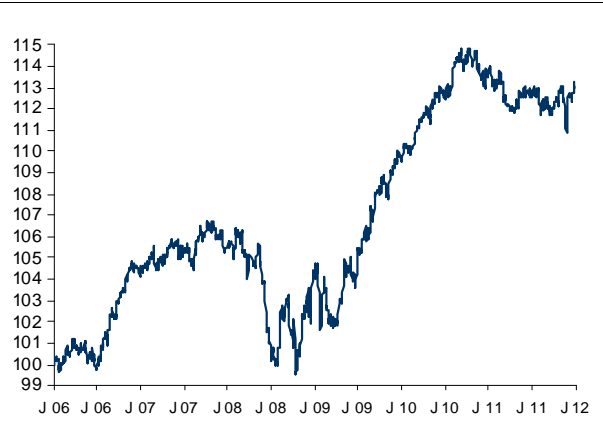
In dem Fonds werden ein trendgestützter, kurzfristig ausgerichteter Rentenansatz und ein substanzwertorientierter Aktienansatz kombiniert. Im Rentenansatz erfolgt eine Orientierung am 3-5 Jahresbereich in Einklang mit einem konservativen Risikoprofil. Der Aktienansatz Dividenden*Plus* ist ein klar strukturierter Value-Ansatz, der eine hohe Nachsteuerrendite bei niedriger Volatilität bietet. Durch Nutzung von Korrelation soll eine Ergebnisverstärkung erreicht werden. Die neutrale Aktienquote des Fonds liegt bei 10% des Fondsvermögens, kann aber je nach Markteinschätzung zwischen 5 und 25% variieren. Zum angegebenen Stichtag lag die Aktienquote bei 7,7%.

WKN / ISIN:	A0ER3J / DE000A0ER3J5
Fondswährung:	Euro
Auflegung:	2. Januar 2006
Geschäftsjahr:	1.12.-30.11.
Mindestanlage:	EUR 1 Mio.
Max. Ausgabeaufschlag:	2%
Verwaltungsgebühr p.a.:	0,30%
Depotbank:	Landesbank Hessen-Thüringen
Depotbankgebühr p.a.:	0,05%
Vertriebszulassung:	Deutschland

Fondsvermögen:	EUR 52,85 Mio.
Anteilswert:	EUR 46,57
Jahreshöchst 2011:	EUR 48,45
Jahrestiefst 2011:	EUR 46,46
Ausschüttung:	EUR 1,48 (21.12.10)
TER*:	0,42%
Anteilspreisveröffentlichung:	WM, Telekurs, Reuters (A0E R3JX.DX), Bloomberg, www.helaba-invest.de

\* Gesamtkosten im Verhältnis zum durchschnittlichen Fondsvolumen

### Wertentwicklung



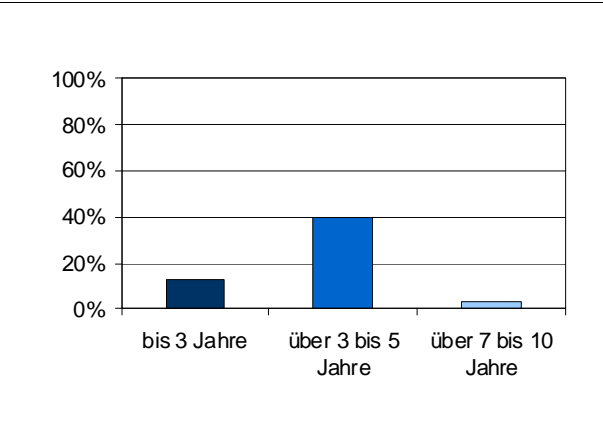
Wertentwicklung seit Auflegung:	13,25%
Wertentwicklung seit Auflegung p.a.:	2,10%
Wertentwicklung im lfd. Kalenderjahr:	-0,49%

**Risikoermittlung gemäß MaRisk:**

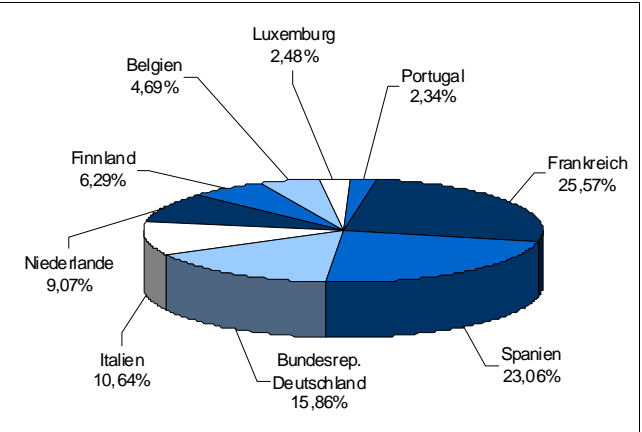
1. Volatilität	
2. Risiko Normal Case <sup>1</sup>	2,39% p.a.
3. Risiko Worst Case	-0,79%
	-1,90%

<sup>1</sup> Parameter: 95% Konfidenzniveau, 10 Tage Haltdauer  
<sup>2</sup> Parameter: 4-fache Standardabweichung, 10 Tage Haltdauer

### Renten nach Restlaufzeiten



### Aktien nach Ländern



Diese Angaben wurden mit großer Sorgfalt zusammengestellt. Für die Richtigkeit und Vollständigkeit der Angaben kann jedoch keine Gewähr übernommen werden. Eine Haftung für allfällige Schäden, die direkt oder indirekt mit den vorliegenden Informationen zusammenhängen, ist ausgeschlossen. Der Monatsbericht bildet keine Offerte zum Kauf von Anteilen. Auf der Grundlage dieses Monatsberichts darf kein Kaufauftrag entgegengenommen werden. Der Kauf von Anteilen erfolgt nur auf der Grundlage des aktuellen Verkaufsprospektes, dem der letzte Jahres- bzw. Halbjahresbericht beigelegt ist. Der Verkaufsprospekt sowie die Halbjahres- und Jahresberichte ist bei der Verwaltungsgesellschaft Helaba Invest Kapitalanlagegesellschaft mbH erhältlich. Die Wertentwicklung der Vergangenheit ist keine Garantie für die Zukunft. Alle Berechnungen basieren auf Euro.