

HI-Renten Euro-Fonds

Helaba Invest

Kapitalanlagegesellschaft mbH
 Junghofstr. 24
 60311 Frankfurt
 Tel. Nr.: 069/29970-0
 Fax Nr.: 069/29970-630
 www.helaba-invest.de

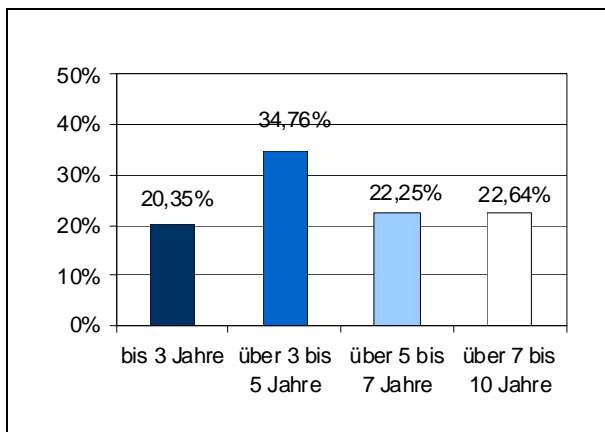
Dezember 2011 (Kursdatum: 30.12.2011, Bewertungsdatum: 02.01.2012)

Anlageziel	Anlagepolitik
<p>Das Sondervermögen strebt als Anlageziel die Erwirtschaftung stetiger ordentlicher Erträge an.</p> <p>Das Sondervermögen kann vollständig und muss mindestens zu 51% aus verzinslichen Wertpapieren in- und ausländischer Aussteller bestehen. Die Vermögensgegenstände lauten ausschließlich auf Euro.</p>	<p>Der Renten Euro-Fonds investiert in auf Euro lautende verzinsliche Wertpapiere hoher Bonität. Das aktive Durations- und Zinskurvenmanagement verfolgt das Ziel, einen Mehrertrag gegenüber der Benchmark zu erzielen.</p> <p>Dabei erfolgt die Umsetzung vorzugsweise über hochliquide Zinsfutures, um sowohl eine hohe Flexibilität als auch geringe Transaktionskosten zu gewährleisten. Die Fondssteuerung selbst basiert auf einem mehrschichtigen quantitativen Managementansatz. Ergänzt wird dieser Ansatz um ein Risikomanagementsystem.</p>
<p>WKN / ISIN: A0ER3M / DE000A0ER3M9</p> <p>Fondswährung: Euro</p> <p>Auflegung: 2. Januar 2006</p> <p>Geschäftsjahr: 1.11.-31.10.</p> <p>Mindestanlage: EUR 500.000</p> <p>Max. Ausgabeaufschlag: 2%</p> <p>Verwaltungsgebühr p.a.: 0,25%</p> <p>Depotbank: Landesbank Hessen-Thüringen</p> <p>Depotbankgebühr p.a.: 0,05%</p> <p>Vertriebszulassung: Deutschland</p>	<p>Fondsvermögen: EUR 32,79 Mio.</p> <p>Anteilswert: EUR 51,50</p> <p>Jahreshöchst 2011: EUR 52,96</p> <p>Jahrestiefst 2011: EUR 48,88</p> <p>Ausschüttung: Euro 1,61 (23.11.11)</p> <p>TER*: 0,40%</p> <p>Anteilspresiveröffentlichung: WM, Telekurs, Reuters (AOE R3MX.DX), Bloomberg, www.helaba-invest.de</p> <p>* Gesamtkosten im Verhältnis zum durchschnittlichen Fondsvolumen</p>

Wertentwicklung

	Wertentwicklung seit Auflegung: 25,47%
	Wertentwicklung seit Auflegung p.a.: 3,85%
	Wertentwicklung im lfd. Kalenderjahr: 5,65%
	Risikoermittlung gemäß MaRisk:
	1. Volatilität 3,71%
	2. Risiko Normal-Case ¹ -1,20%
	3. Risiko Worst-Case ² -2,91%
	<small>¹ Parameter: 95%Konfidenzniveau, 10 Tage Haltdauer</small>
	<small>² Parameter: 4-fache Standardabweichung, 10 Tage Haltdauer</small>

Laufzeitenstruktur



Kennzahlen

Ø Restlaufzeit:	4,02 Jahre
Ø Rendite:	0,63 %
Ø Kupon:	3,58 %
Ø Duration:	3,62 Jahre
Duration (mod.):	3,59 %
Ø Rating:	AAA
(mit Kasse)	

Diese Angaben wurden mit großer Sorgfalt zusammengestellt. Für die Richtigkeit und Vollständigkeit der Angaben kann jedoch keine Gewähr übernommen werden. Eine Haftung für allfällige Schäden, die direkt oder indirekt mit den vorliegenden Informationen zusammenhängen, ist ausgeschlossen. Der Monatsbericht bildet keine Offerte zum Kauf von Anteilen. Auf der Grundlage dieses Monatsberichts darf kein Kaufauftrag entgegengenommen werden. Der Kauf von Anteilen erfolgt nur auf der Grundlage des aktuellen Verkaufsprospektes, dem der letzte Jahres- bzw. Halbjahresbericht beigelegt ist. Der Verkaufsprospekt sowie die Halbjahres- und Jahresberichte ist bei der Verwaltungsgesellschaft Helaba Invest Kapitalanlagegesellschaft mbH erhältlich. Die Wertentwicklung der Vergangenheit ist keine Garantie für die Zukunft. Alle Berechnungen basieren auf Euro.