

Juli 2017 (Kursdatum: 31.7.2017)

Anlageziel

Das Sondervermögen strebt als Anlageziel ein kontinuierliches Kapitalwachstum durch die Anlage in verzinsliche Wertpapiere und Aktien von Emittenten mit Sitz in Europa an. Dabei ist der Anteil der Aktienanlage auf 25% begrenzt.

Anlagepolitik

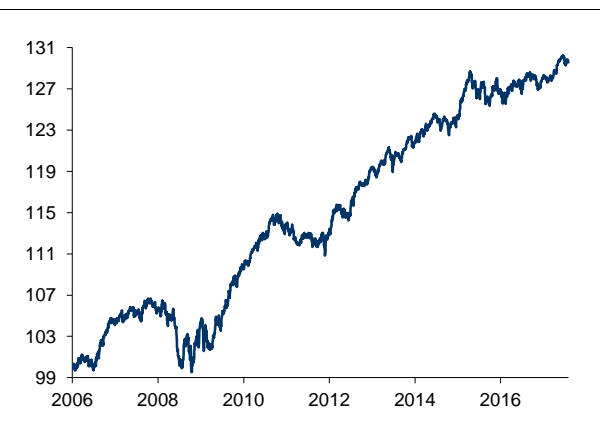
In dem Fonds werden ein trendgestützter, kurzfristig ausgerichteter Rentenansatz und ein substanzwertorientierter sowie ein low risk-orientierter Aktienansatz kombiniert. Im Rentenansatz erfolgt eine Orientierung am 3-5 Jahresbereich in Einklang mit einem konservativen Risikoprofil. Durch die Nutzung von Korrelationen soll eine Ergebnisverstärkung erreicht werden. Die neutrale Aktienquote des Fonds liegt bei 10% des Fondsvermögens, kann aber je nach Markteinschätzung zwischen 5 und 25% variieren. Zum angegebenen Stichtag lag die Aktienquote bei 12,34%.

WKN / ISIN:	A0ER3J / DE000A0ER3J5
Fondswährung:	Euro
Auflegung:	2. Januar 2006
Geschäftsjahr:	1.12.-30.11.
Mindestanlage:	EUR 1 Mio.
Max. Ausgabeaufschlag:	2%
Verwaltungsgebühr p.a.:	0,30%
Verwahrstelle:	Landesbank Hessen-Thüringen
Verwahrstellengebühr p.a.:	0,05%
Vertriebszulassung:	Deutschland

Fondsvermögen:	EUR 144,50 Mio.
Anteilswert:	EUR 47,89
Jahreshöchst 2017:	EUR 48,13
Jahrestiefst 2017:	EUR 47,17
Ausschüttung:	EUR 0,55 (19.12.16)
TER*:	0,38%
Anteilspreisveröffentlichung:	WM, Telekurs, Reuters (A0E R3JX.DX), Bloomberg, www.helaba-invest.de

* Gesamtkosten im Verhältnis zum durchschnittlichen Fondsvolumen

Wertentwicklung



Wertentwicklung seit Auflegung:	29,57%
Wertentwicklung seit Auflegung p.a.:	2,26%
Wertentwicklung im lfd. Kalenderjahr:	1,06%

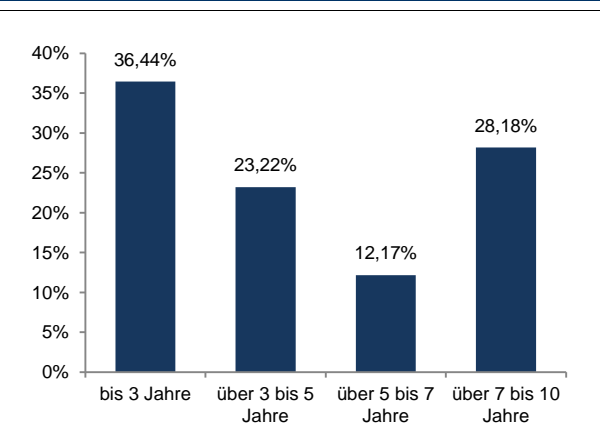
Risikoermittlung gemäß MaRisk:

1. Volatilität	1,68% p.a.
2. Risiko Normal Case ¹	0,54%
3. Risiko Worst Case ²	1,32%

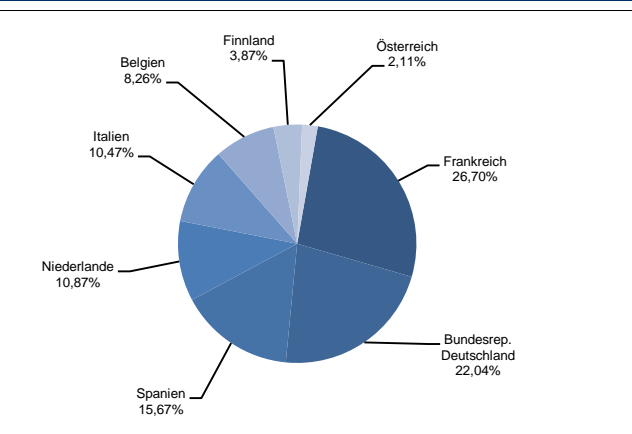
¹ Parameter: 95% Konfidenzniveau, 10 Tage Haltdauer

² Parameter: 4-fache Standardabweichung, 10 Tage Haltdauer

Renten nach Restlaufzeiten



Aktien nach Ländern



Diese Angaben wurden mit großer Sorgfalt zusammengestellt. Für die Richtigkeit und Vollständigkeit der Angaben kann jedoch keine Gewähr übernommen werden. Eine Haftung für allfällige Schäden, die direkt oder indirekt mit den vorliegenden Informationen zusammenhängen, ist ausgeschlossen. Dieses Dokument bildet keine Offerte zum Kauf von Anteilen. Auf der Grundlage dieses Dokuments darf kein Kaufauftrag entgegengenommen werden. Der Kauf von Anteilen erfolgt nur auf der Grundlage des aktuellen Verkaufsprospektes (OGAW-Prospekt), dem letzten Jahres- bzw. Halbjahresbericht sowie der Wesentlichen Anlegerinformationen. Der Verkaufsprospekt (OGAW-Prospekt), die Wesentlichen Anlegerinformationen sowie die Halbjahres- und Jahresberichte sind bei der Verwaltungsgesellschaft Helaba Invest Kapitalanlagegesellschaft mbH oder unter www.helaba-invest.de erhältlich. Die Wertentwicklung der Vergangenheit ist keine Garantie für die Zukunft. Alle Berechnungen basieren auf Euro.