

Dezember 2017 (Kursdatum: 29.12.2017)

Anlageziel

Das Sondervermögen strebt als Anlageziel die Erwirtschaftung stetiger ordentlicher Erträge an.

Das Sondervermögen kann vollständig und muss mindestens zu 51% aus verzinslichen Wertpapieren in- und ausländischer Aussteller bestehen. Die Vermögensgegenstände lauten ausschließlich auf Euro.

Anlagepolitik

Der Fonds investiert in auf Euro lautende verzinsliche Wertpapiere hoher Bonität. Das aktive Durations- und Zinskurvenmanagement verfolgt das Ziel, einen Mehrertrag gegenüber der Benchmark zu erzielen.

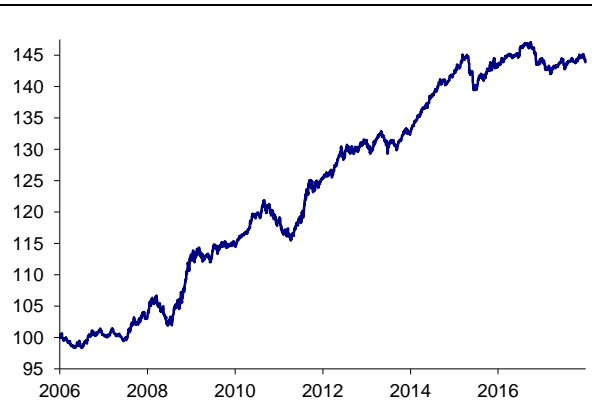
Dabei erfolgt die Umsetzung vorzugsweise über hochliquide Zinsfutures, um sowohl eine hohe Flexibilität als auch geringe Transaktionskosten zu gewährleisten. Die Fondssteuerung selbst basiert auf einem mehrschichtigen quantitativen Managementansatz. Ergänzt wird dieser Ansatz um ein Risikomanagementsystem.

WKN / ISIN:	A0ER3M / DE000A0ER3M9
Fondswährung:	Euro
Auflegung:	2. Januar 2006
Geschäftsjahr:	1.11.-31.10.
Mindestanlage:	EUR 500.000
Max. Ausgabeaufschlag:	2%
Verwaltungsgebühr p.a.:	0,25%
Verwahrstelle:	Landesbank Hessen-Thüringen
Verwahrstellengebühr p.a.:	0,05%
Vertriebszulassung:	Deutschland

Fondsvermögen:	EUR 25,96 Mio.
Anteilswert:	EUR 51,71
Jahreshöchst 2017:	EUR 53,22
Jahrestiefst 2017:	EUR 51,71
Ausschüttung:	Euro 1,10 (23.11.2017)
TER*:	0,38%
Anteilpreisveröffentlichung:	WM, Telekurs, Reuters (A0E R3MX.DX), Bloomberg, www.helaba-invest.de

* Gesamtkosten im Verhältnis zum durchschnittlichen Fondsvolumen

Wertentwicklung



Wertentwicklung seit Auflegung:	43,89%
Wertentwicklung seit Auflegung p.a.:	3,08%
Wertentwicklung im lfd. Kalenderjahr:	-0,41%

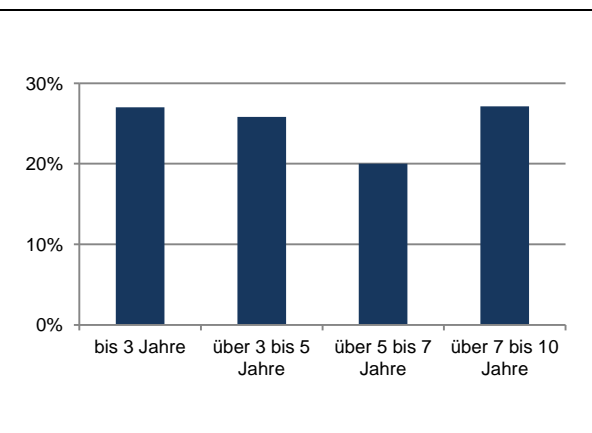
Risikoermittlung gemäß MaRisk:

1. Volatilität	1,86% p.a.
2. Risiko Normal-Case ¹	0,65%
3. Risiko Worst-Case ²	1,51%

¹ Parameter: 95% Konfidenzniveau,
10 Tage Haltdauer

² Parameter: 4-fache Standardabweichung,
10 Tage Haltdauer

Laufzeitenstruktur



Kennzahlen

Ø Restlaufzeit:	4,41 Jahre
Ø Rendite:	0,42 %
Ø Kupon:	2,72 %
Ø Duration:	4,16 Jahre
Duration (mod.):	4,15 %
Ø Rating:	A+
(mit Kasse)	

Diese Angaben wurden mit großer Sorgfalt zusammengestellt. Für die Richtigkeit und Vollständigkeit der Angaben kann jedoch keine Gewähr übernommen werden. Eine Haftung für allfällige Schäden, die direkt oder indirekt mit den vorliegenden Informationen zusammenhängen, ist ausgeschlossen. Dieses Dokument bildet keine Offerte zum Kauf von Anteilen. Auf der Grundlage dieses Dokuments darf kein Kaufauftrag entgegengenommen werden. Der Kauf von Anteilen erfolgt nur auf der Grundlage des aktuellen Verkaufsprospektes (OGAW-Prospekt), dem letzten Jahres- bzw. Halbjahresbericht sowie der Wesentlichen Anlegerinformationen. Der Verkaufsprospekt (OGAW-Prospekt), die Wesentlichen Anlegerinformationen sowie die Halbjahres- und Jahresberichte sind bei der Verwaltungsgesellschaft Helaba Invest Kapitalanlagegesellschaft mbH oder unter www.helaba-invest.de erhältlich. Die Wertentwicklung der Vergangenheit ist keine Garantie für die Zukunft. Alle Berechnungen basieren auf Euro. Die Berechnungsmethodik zur Wertentwicklung entspricht der BVI-Methode.

Aufgrund seiner Zusammensetzung kann der Fonds eine erhöhte Volatilität aufweisen, d.h. der Anteilpreis kann auch innerhalb kurzer Zeiträume erheblichen Schwankungen nach oben und nach unten unterworfen sein.