

Februar 2017 (Kursdatum: 28.2.2017)

Anlageziel

Das Sondervermögen strebt als Anlageziel die Erwirtschaftung stetiger Erträge an.

Das Sondervermögen kann vollständig und muss mindestens zu 51% aus verzinslichen Wertpapieren in- und ausländischer Aussteller bestehen. Die Vermögensgegenstände lauten ausschließlich auf Euro.

Durch eine aktive Durationssteuerung soll ein Mehrertrag erzielt werden. Die Durationsverlängerung bzw. -verkürzung erfolgt durch den Einsatz des Bundfutures. Dadurch kann das Portfolio sowohl eine positive als auch negative Duration aufweisen.

Anlagepolitik

Der HI-Renten Euro Long/Short-Fonds investiert in verzinsliche europäische Wertpapiere hoher Bonität. Dabei weist das Basisportfolio eine relativ kurze Laufzeit auf. Die Durationssteuerung erfolgt auf Basis verschiedener quantitativer Strategien. Dabei werden Trendfolge-, Sentiment- und Antizyklusstrategien mit einem systematischen Risikomanagement kombiniert. Ziel des HI-Renten Euro Long/Short-Fonds ist zum einen, sowohl in steigenden als auch in fallenden Rentenmärkten attraktive Erträge zu erwirtschaften und zum anderen Marktübertreibungen gewinnbringend zu nutzen.

WKN / ISIN:	A0ETKB / DE000A0ETKB7
Fondswährung:	Euro
Auflegung:	2. Januar 2006
Geschäftsjahr:	1.11.-31.10.
Mindestanlage:	EUR 500.000
Max. Ausgabeaufschlag:	2%
Verwaltungsgebühr p.a.:	0,50%
Verwahrstelle:	Landesbank Hessen-Thüringen
Verwahrstellengebühr p.a.:	0,05%
Vertriebszulassung:	Deutschland

Fondsvermögen:	EUR 19,59 Mio.
Anteilswert:	EUR 41,42
Jahreshöchst 2017:	EUR 41,69
Jahrestiefst 2017:	EUR 41,38
Ausschüttung:	EUR 0,14 (28.11.16)
TER*:	0,61%
Anteilspreisveröffentlichung:	WM, Telekurs, Reuters (A0ETKBX.DX), Bloomberg, www.helaba-invest.de

* Gesamtkosten im Verhältnis zum durchschnittlichen Fondsvolumen

Wertentwicklung



Wertentwicklung seit Auflegung:	7,11%
Wertentwicklung seit Auflegung p.a.:	0,62%
Wertentwicklung im lfd. Kalenderjahr:	-0,36%

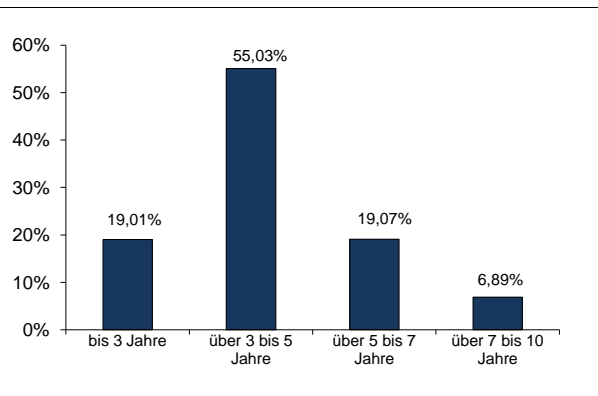
Risikoermittlung gemäß MaRisk:

1. Volatilität	1,16% p.a.
2. Risiko Normal Case ¹	-0,48%
3. Sicherheitsaufschlag	10,00%
4. Risiko Normal Case inkl. Sicherheitsaufschlag	-0,52%
5. Risiko Worst Case inkl. Sicherheitsaufschlag ²	-1,11%

¹ Parameter: 95% Konfidenzniveau, 10 Tage Haltdauer

² Parameter: 4-fache Standardabweichung, 10 Tage Haltdauer

Laufzeitenstruktur



Kennzahlen

Ø Restlaufzeit:	2,78 Jahre
Ø Rendite:	0,21 %*
Ø Kupon:	0,80 %
Ø Duration:	1,84 Jahre
Duration (mod.):	1,82 %
Ø Rating :	AA+
(mit Kasse)	

* ohne Kasse

Diese Angaben wurden mit großer Sorgfalt zusammengestellt. Für die Richtigkeit und Vollständigkeit der Angaben kann jedoch keine Gewähr übernommen werden. Eine Haftung für allfällige Schäden, die direkt oder indirekt mit den vorliegenden Informationen zusammenhängen, ist ausgeschlossen. Dieses Dokument bildet keine Offerte zum Kauf von Anteilen. Auf der Grundlage dieses Dokuments darf kein Kaufauftrag entgegengenommen werden. Der Kauf von Anteilen erfolgt nur auf der Grundlage des aktuellen Verkaufsprospektes (OGAW-Prospekt), dem letzten Jahres- bzw. Halbjahresbericht sowie der Wesentlichen Anlegerinformationen. Der Verkaufsprospekt (OGAW-Prospekt), die Wesentlichen Anlegerinformationen sowie die Halbjahres- und Jahresberichte sind bei der Verwaltungsgesellschaft Helaba Invest Kapitalanlagegesellschaft mbH oder unter www.helaba-invest.de erhältlich. Die Wertentwicklung der Vergangenheit ist keine Garantie für die Zukunft. Alle Berechnungen basieren auf Euro.

Aufgrund seiner Zusammensetzung kann der Fonds eine erhöhte Volatilität aufweisen, d.h. der Anteilpreis kann auch innerhalb kurzer Zeiträume erheblichen Schwankungen nach oben und nach unten unterworfen sein.