

# HI-Corporate Bonds 1-Fonds

Bewertungsdatum: 28. April 2023

## Stammdaten

WKN/ISIN	511 102 / DE0005111025	Verwahrstelle	Landesbank Baden-Württemberg
Fondswährung	Euro	Verwahrstellengebühr	max. 0,05% p.a.
Auflegung	02. Juli 2001	Vertriebszulassung	Deutschland
Geschäftsjahr	1.4.-31.3.	Fondsvermögen	168.386.369,04 EUR
Mindestanlage	500.000 EUR	Anteilswert	44,49 EUR
Verwaltungsgebühr p.a.	0,40%	Ausschüttung	0,55 EUR (13. April 2023)
Ausgabeaufschlag	max. 2%	TER	0,45%
Rücknahmeabschlag	n. a.	Anteilspreisveröffentlichung	WM, Telekurs, Reuters, Bloomberg, <a href="http://www.helaba-invest.de">www.helaba-invest.de</a>
		Morningstar Rating™:	★★★

## Ziele und Anlagepolitik

Der Fonds investiert in Unternehmensanleihen des europäischen Marktes mit dem Ziel, Renditevorteile gegenüber Staatsanleihen zu nutzen. Der europäische Markt der Corporate Bonds weist dabei durch seine große Heterogenität und eingeschränkte Transparenz Ineffizienzen auf, die im Portfolio genutzt und in deutlichen Mehrertrag umgesetzt werden können.

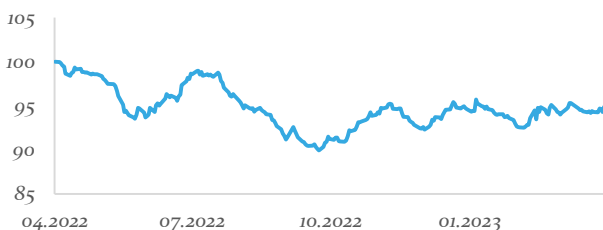
Der Fonds erwirbt auf Euro lautende Industrieobligationen von Emittenten mit Investment Grade-Rating. Die Beimischung aussichtsreicher Papiere aus dem High Yield-Universum ist möglich. Dabei bilden Emittenten mit relativ stabilem Bonitätsprofil den Kern der Anlagestrategie. Zur Analyse der Bonität setzt das Fondsmanagement mit HI-SCORE ein selbstentwickeltes kennzahlenbasiertes Ratingmodell ein.

Das Fondsmanagement steuert Kredit-, Zins- und Liquiditätsrisiken unter dem Aspekt der Risiko-/Ertragsoptimierung. Um Transaktionskosten zu minimieren, kommen dabei auch Zins- und Kreditderivate zum Einsatz.

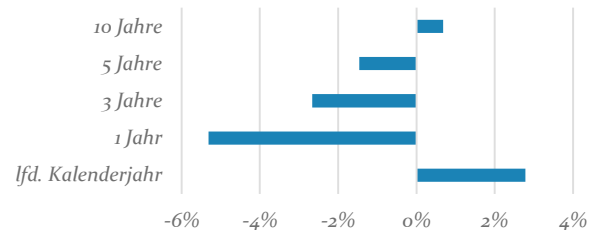
## Wertentwicklung seit Auflegung



## Indizierte Wertentwicklung 1-Jahr rollierend



## Wertentwicklung p.a. Überblick



## Top Five Holdings

Porsche Automobil Holding SE	3,53%
Verizon Communications Inc.	2,74%
Anheuser-Busch InBev S.A./N.V.	2,41%
ENEL S.p.A.	2,19%
Orange S.A.	2,06%

## Kennzahlen

Ø Rendite*	3,96%
Ø Kupon	2,09%
Ø Duration (mod.)	5,08%
Ø Rating (mit Kasse)**	BBB+
Sharpe Ratio***	-1,61
Maximum Drawdown	-0,25%
Tracking Error	1,17%

© 2012-2023 Morningstar. Alle Rechte vorbehalten. Die hierin enthaltenen Informationen: (1) sind für Morningstar und/oder ihre Inhalte-Anbieter urheberrechtlich geschützt; (2) dürfen nicht vervielfältigt oder verbreitet werden; und (3) deren Richtigkeit, Vollständigkeit oder Aktualität wird nicht garantiert. Weder Morningstar noch deren Inhalte-Anbieter sind verantwortlich für etwaige Schäden oder Verluste, die aus der Verwendung dieser Informationen entstehen. Die Wertentwicklungen in der Vergangenheit ist keine Garantie für zukünftige Ergebnisse.

\* vor Währungshedge

\*\* Die für die Berechnung des Durchschnittsratings herangezogenen Ratings werden auf Wertpapiererebene als Minimum-Rating ermittelt, d.h. sie entsprechen grundsätzlich dem niedrigsten der vorhandenen Emissionsratings.

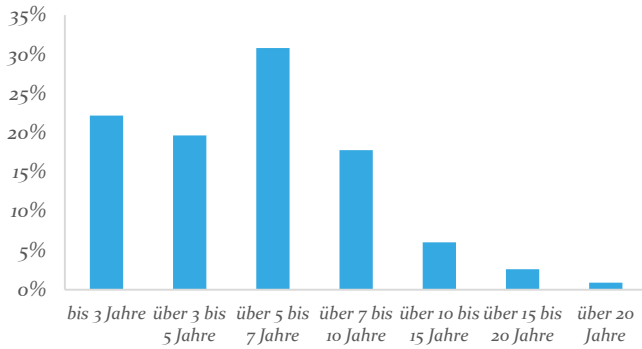
\*\*\* Eine negative Sharpe Ratio ist nicht interpretierbar.

**Helaba Invest**

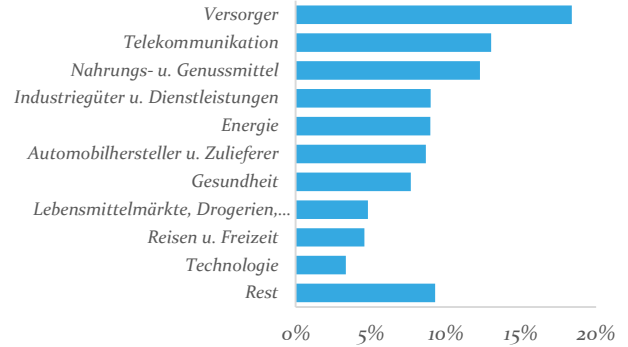
# HI-Corporate Bonds 1-Fonds

Bewertungsdatum: 28. April 2023

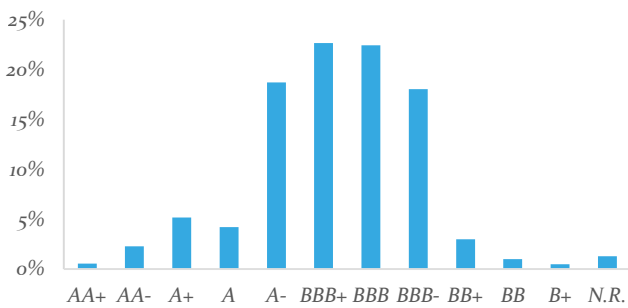
## Renten nach Restlaufzeiten



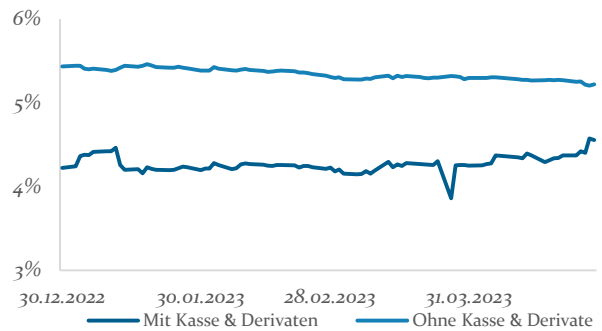
## Renten nach Branchen



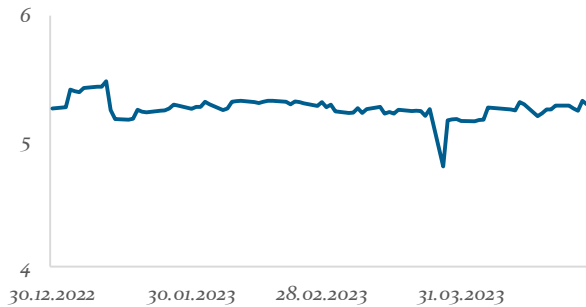
## Renten nach Ratings



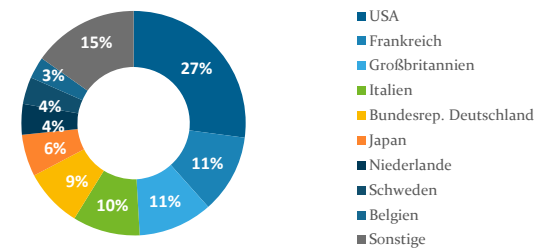
## Credit-Duration



## Duration im Zeitablauf (in Jahren)



## Wertpapiere nach Ländern



Dieses Dokument dient unter anderem als Werbematerial.

Die Angaben wurden mit großer Sorgfalt zusammengestellt. Für die Richtigkeit und Vollständigkeit der Angaben kann jedoch keine Gewähr übernommen werden. Eine Haftung für allfällige Schäden, die direkt oder indirekt mit den vorliegenden Informationen zusammenhängen, ist ausgeschlossen. Dieses Dokument bildet keine Offerte zum Kauf von Anteilen. Auf der Grundlage dieses Dokuments darf kein Kaufauftrag entgegengenommen werden. Der Kauf von Anteilen erfolgt nur auf der Grundlage des aktuellen Verkaufsprospektes (OGAW-Prospekt), dem letzten Jahres- bzw. Halbjahresbericht sowie den Basisinformationen. Der Verkaufsprospekt (OGAW-Prospekt), das Basisinformationsblatt sowie die Halbjahres- und Jahresberichte sind bei der Verwaltungsgesellschaft Helaba Invest Kapitalanlagegesellschaft mbH oder unter [www.helaba-invest.de](http://www.helaba-invest.de) erhältlich. Die Wertentwicklung der Vergangenheit ist keine Garantie für die Zukunft. Alle Berechnungen basieren auf Euro. Die Berechnungsmethodik zur Wertentwicklung entspricht der BVI-Methode. Aufgrund seiner Zusammensetzung kann der Fonds eine erhöhte Volatilität aufweisen, d.h. der Anteilpreis kann auch innerhalb kurzer Zeiträume erheblichen Schwankungen nach oben und nach unten unterworfen sein.