

HI-DividendenPlus-Fonds

Bewertungsdatum: 28. April 2023

Stammdaten

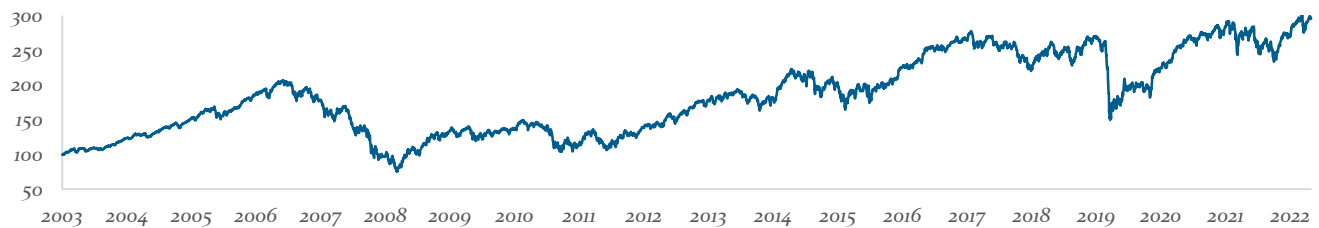
WKN/ISIN	254 448 / DE0002544483	Verwahrstelle	Landesbank Baden-Württemberg
Fondswährung	Euro	Verwahrstellengebühr	max. 0,05% p.a.
Auflegung	31. Dezember 2003	Vertriebszulassung	Deutschland
Geschäftsjahr	1.11.-31.10.	Fondsvermögen	313.643.506,59 EUR
Mindestanlage	250.000 EUR	Anteilswert	69,11 EUR
Verwaltungsgebühr p.a.	0,75%	Ausschüttung	2,3 EUR (14. November 2022)
Ausgabeaufschlag	0,00%	TER	0,83%
Rücknahmeabschlag	1,5% (0,75%) bei Verkauf innerhalb von 9 (18) Monaten	Anteilspreisveröffentlichung	WM, Telekurs, Reuters, Bloomberg, www.helaba-invest.de

★★★

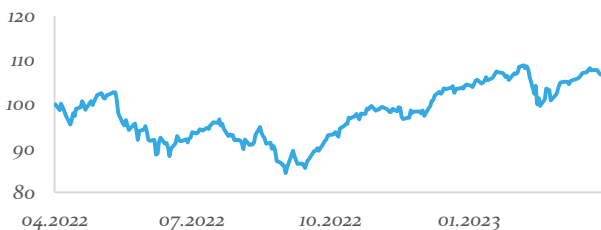
Ziele und Anlagepolitik

Das Sondervermögen strebt einen möglichst hohen Wertzuwachs an. Ziel ist es, die Anleger an den Entwicklungen von Aktien im europäischen Währungsraum teilhaben zu lassen. DividendenPlus ist ein klar strukturierter aktiver Aktien Value-Ansatz mit einem Fokus auf die Dividendenrendite, der dem Anleger ein attraktives Chance-/Risikoverhältnis bietet. Basis der Aktienselektion für DividendenPlus bilden die geschätzte Jahresdividende, das Gewinn- und Dividendenwachstum. Zusätzliche Filter sollen Unternehmen, die fälschlicherweise durch eine hohe Dividendenrendite attraktiv erscheinen, ausschließen und eine stetige und stabile Dividendenentwicklung sicherstellen. Die Auswahl der Aktien erfolgt dann auf Basis des Gesamtscore. Mindestanforderungen an Marktkapitalisierung/Handelsvolumen stellen ausreichende Liquidität sicher. Die Portfoliokonstruktion orientiert sich an der Gleichgewichtung, um die Chancen von Unternehmen mit geringerer Marktkapitalisierung nutzen zu können. Ein kontinuierliches Monitoring der Stop Loss Schwellen runden den Investmentprozess ab.

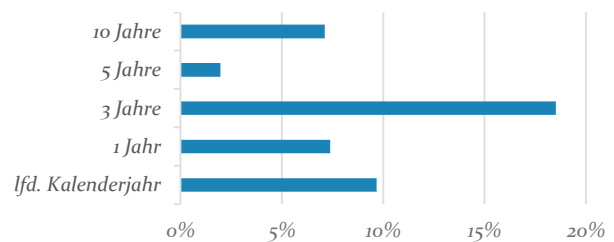
Wertentwicklung seit Auflegung



Indexierte Wertentwicklung 1-Jahr rollierend



Wertentwicklung Überblick



Top Five Aktien

Rheinmetall AG	2,37%
Glanbia PLC	2,30%
E.ON SE	2,25%
Publicis Groupe S.A.	2,25%
Elis S.A.	2,25%

Kennzahlen

Volatilität	19,53%
Sharpe Ratio*	0,30
Portfolio Beta	0,00
Maximum Drawdown	-1,47%

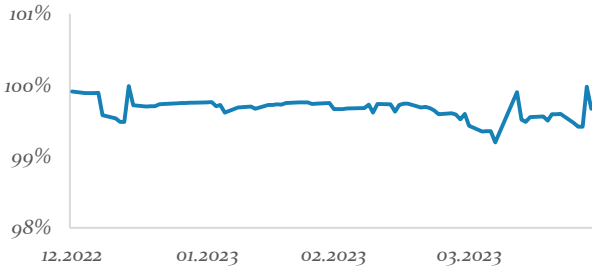
© 2012-2023 Morningstar. Alle Rechte vorbehalten. Die hierin enthaltenen Informationen: (1) sind für Morningstar und/oder ihre Inhalte-Anbieter urheberrechtlich geschützt; (2) dürfen nicht vervielfältigt oder verbreitet werden; und (3) deren Richtigkeit, Vollständigkeit oder Aktualität wird nicht garantiert. Weder Morningstar noch deren Inhalte-Anbieter sind verantwortlich für etwaige Schäden oder Verluste, die aus der Verwendung dieser Informationen entstehen. Die Wertentwicklungen in der Vergangenheit ist keine Garantie für zukünftige Ergebnisse.

* Eine negative Sharpe Ratio ist nicht interpretierbar.

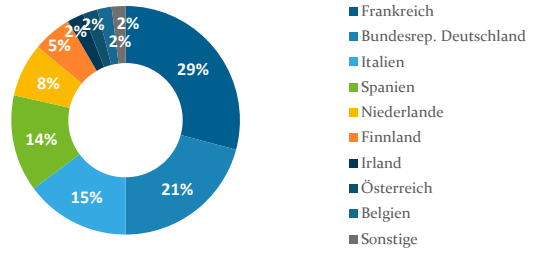
HI-DividendenPlus-Fonds

Bewertungsdatum: 28. April 2023

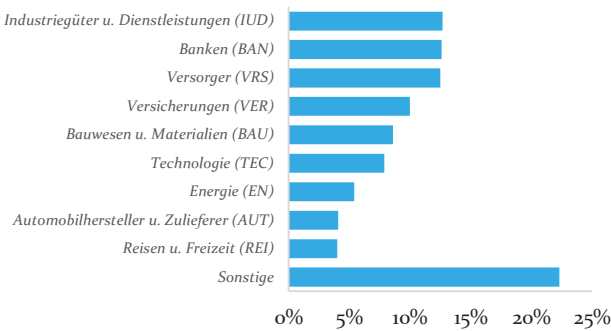
Aktienallokation im Zeitablauf



Aktien nach Ländern



Aktien nach Branchen



Dieses Dokument dient unter anderem als Werbematerial.

Die Angaben wurden mit großer Sorgfalt zusammengestellt. Für die Richtigkeit und Vollständigkeit der Angaben kann jedoch keine Gewähr übernommen werden. Eine Haftung für allfällige Schäden, die direkt oder indirekt mit den vorliegenden Informationen zusammenhängen, ist ausgeschlossen. Dieses Dokument bildet keine Offerte zum Kauf von Anteilen. Auf der Grundlage dieses Dokuments darf kein Kaufauftrag entgegengenommen werden. Der Kauf von Anteilen erfolgt nur auf der Grundlage des aktuellen Verkaufsprospektes (OGAW-Prospekt), dem letzten Jahres- bzw. Halbjahresbericht sowie den Basisinformationen. Der Verkaufsprospekt (OGAW-Prospekt), das Basisinformationsblatt sowie die Halbjahres- und Jahresberichte sind bei der Verwaltungsgesellschaft Helaba Invest Kapitalanlagegesellschaft mbH oder unter www.helaba-invest.de erhältlich. Die Wertentwicklung der Vergangenheit ist keine Garantie für die Zukunft. Alle Berechnungen basieren auf Euro. Die Berechnungsmethodik zur Wertentwicklung entspricht der BVI-Methode. Aufgrund seiner Zusammensetzung kann der Fonds eine erhöhte Volatilität aufweisen, d.h. der Anteilpreis kann auch innerhalb kurzer Zeiträume erheblichen Schwankungen nach oben und nach unten unterworfen sein.