

HI-High Yield-Fonds

Bewertungsdatum: 28. April 2023

Stammdaten

WKN/ISIN	A0B6HZ / DE000A0B6HZ2	Verwahrstelle	Landesbank Baden-Württemberg
Fondswährung	Euro	Verwahrstellengebühr	max. 0,10% p.a.
Auflegung	09. August 2004	Vertriebszulassung	Deutschland
Geschäftsjahr	1.8.-31.7.	Fondsvermögen	161.288.866,06 EUR
Mindestanlage	250.000 EUR	Anteilswert	56,34 EUR
Verwaltungsgebühr p.a.	0,90%	Ausschüttung	1,7 EUR (23. August 2022)
Ausgabeaufschlag	max. 3%	TER	0,98%
Rücknahmeabschlag	n. a.	Anteilspreisveröffentlichung	WM, Telekurs, Reuters, Bloomberg, www.helaba-invest.de
		Morningstar Rating™:	★★★

Ziele und Anlagepolitik

Das Sondervermögen strebt als Anlageziel eine attraktive Rendite durch eine diversifizierte Anlage in Hochzinsanleihen an. Zu diesem Zweck werden verzinsliche Wertpapiere in- und ausländischer Emittenten erworben, die gegenüber vergleichbaren Staatsanleihen höhere Renditen aufweisen. Ein Schwerpunkt der Fondsanlage soll auf Hochzinsanleihen von Unternehmen aus Europa liegen.

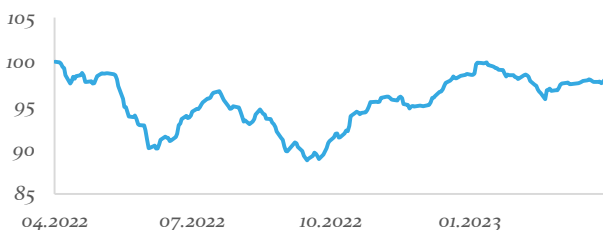
Der Fonds erwirbt überwiegend auf Euro lautende Unternehmensanleihen mit einem Non-Investmentgrade-Rating. Die Beimischung von Papieren aus dem Investmentgrade-Universum ist möglich. Dabei bilden Emittenten mit vergleichsweise stabilem Bonitätsprofil den Kern der Anlagestrategie. Zur Analyse der Bonität setzt das Fondsmanagement ein kennzahlenbasiertes Ratingmodell ein, berücksichtigt aber auch qualitative Aspekte.

Das Fondsmanagement steuert Kredit-, Zins- und Liquiditätsrisiken unter dem Aspekt der Risiko-/Ertragsoptimierung. Um Transaktionskosten zu minimieren, kommen dabei auch Zins- und Kreditderivate zum Einsatz.

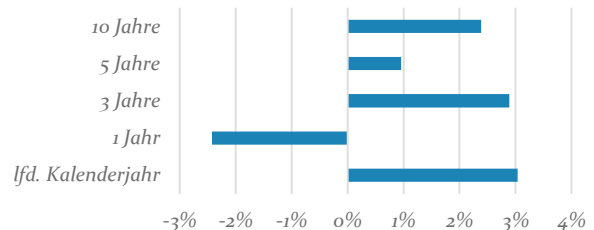
Wertentwicklung seit Auflegung



Indizierte Wertentwicklung 1-Jahr rollierend



Wertentwicklung p.a. Überblick



Top Five Holdings

Deutschland, Bundesrepublik	4,85%
Teva Pharmaceutical Industries Ltd.	2,17%
Telecom Italia S.p.A.	2,06%
Cellnex Telecom S.A.	1,93%
Electricité de France S.A. (E.D.F.)	1,90%

Kennzahlen

Ø Rendite*	8,69%
Ø Kupon	3,88%
Ø Duration (mod.)	3,46%
Ø Rating (mit Kasse)**	BB
Sharpe Ratio***	-1,06
Maximum Drawdown	-0,12%
Tracking Error	1,81%

© 2012-2023 Morningstar. Alle Rechte vorbehalten. Die hierin enthaltenen Informationen: (1) sind für Morningstar und/oder ihre Inhalte-Anbieter urheberrechtlich geschützt; (2) dürfen nicht vervielfältigt oder verbreitet werden; und (3) deren Richtigkeit, Vollständigkeit oder Aktualität wird nicht garantiert. Weder Morningstar noch deren Inhalte-Anbieter sind verantwortlich für etwaige Schäden oder Verluste, die aus der Verwendung dieser Informationen entstehen. Die Wertentwicklungen in der Vergangenheit ist keine Garantie für zukünftige Ergebnisse.

* vor Währungshedge

** Die für die Berechnung des Durchschnittsratings herangezogenen Ratings werden auf Wertpapiererebene als Minimum-Rating ermittelt, d.h. sie entsprechen grundsätzlich dem niedrigsten der vorhandenen Emissionsratings.

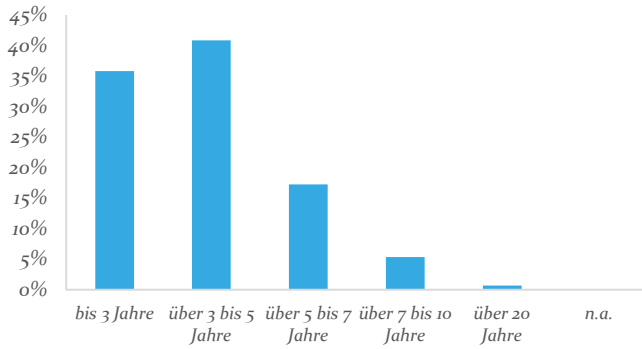
*** Eine negative Sharpe Ratio ist nicht interpretierbar.

Helaba Invest

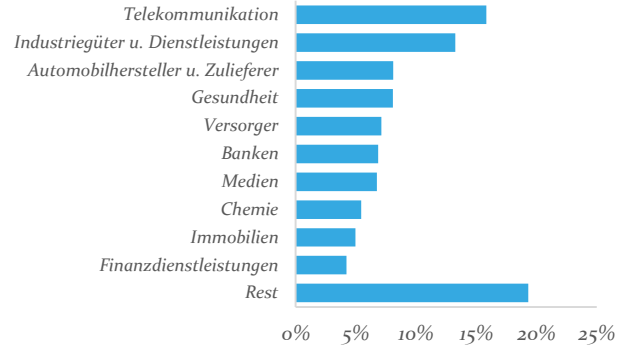
HI-High Yield-Fonds

Bewertungsdatum: 28. April 2023

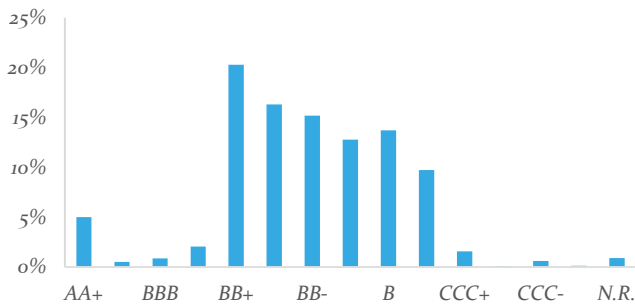
Renten nach Restlaufzeiten



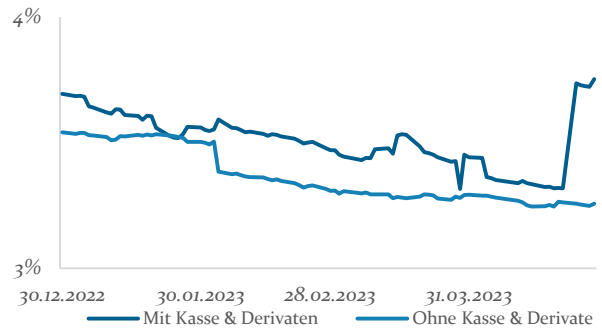
Renten nach Branchen



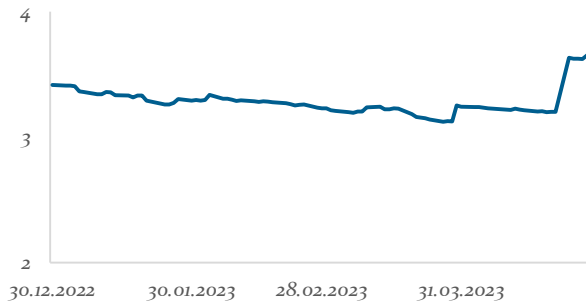
Renten nach Ratings



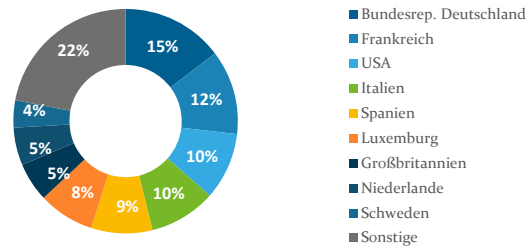
Credit-Duration



Duration im Zeitablauf (in Jahren)



Wertpapiere nach Ländern



Dieses Dokument dient unter anderem als Werbematerial.

Die Angaben wurden mit großer Sorgfalt zusammengestellt. Für die Richtigkeit und Vollständigkeit der Angaben kann jedoch keine Gewähr übernommen werden. Eine Haftung für allfällige Schäden, die direkt oder indirekt mit den vorliegenden Informationen zusammenhängen, ist ausgeschlossen. Dieses Dokument bildet keine Offerte zum Kauf von Anteilen. Auf der Grundlage dieses Dokuments darf kein Kaufauftrag entgegengenommen werden. Der Kauf von Anteilen erfolgt nur auf der Grundlage des aktuellen Verkaufsprospektes (OGAW-Prospekt), dem letzten Jahres- bzw. Halbjahresbericht sowie den Basisinformationen. Der Verkaufsprospekt (OGAW-Prospekt), das Basisinformationsblatt sowie die Halbjahres- und Jahresberichte sind bei der Verwaltungsgesellschaft Helaba Invest Kapitalanlagegesellschaft mbH oder unter www.helaba-invest.de erhältlich. Die Wertentwicklung der Vergangenheit ist keine Garantie für die Zukunft. Alle Berechnungen basieren auf Euro. Die Berechnungsmethodik zur Wertentwicklung entspricht der BVI-Methode. Aufgrund seiner Zusammensetzung kann der Fonds eine erhöhte Volatilität aufweisen, d.h. der Anteilpreis kann auch innerhalb kurzer Zeiträume erheblichen Schwankungen nach oben und nach unten unterworfen sein.