

HI-Renten Euro-Fonds

Bewertungsdatum: 28. April 2023

Stammdaten

WKN/ISIN	AOER3M / DE000AOER3M9	Verwahrstelle	Landesbank Baden-Württemberg
Fondswährung	Euro	Verwahrstellengebühr	max. 0,05% p.a.
Auflegung	30. Dezember 2005	Vertriebszulassung	Deutschland
Geschäftsjahr	1.11.-31.10.	Fondsvermögen	26.103.803,23 EUR
Mindestanlage	500.000 EUR	Anteilswert	44,88 EUR
Verwaltungsgebühr p.a.	0,25%	Ausschüttung	0,47 EUR (16. November 2022)
Ausgabeaufschlag	max. 2%	TER	0,35%
Rücknahmeabschlag	n. a.	Anteilspreisveröffentlichung	WM, Telekurs, Reuters, Bloomberg, www.helaba-invest.de
		Morningstar Rating™:	★★★

Ziele und Anlagepolitik

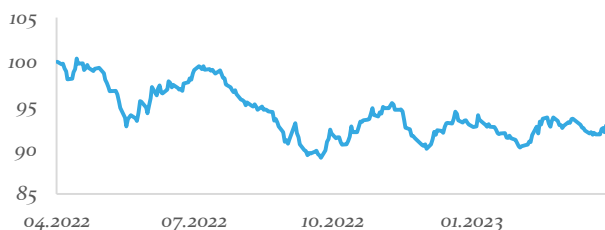
Das Sondervermögen strebt als Anlageziel die Erwirtschaftung stetiger ordentlicher Erträge an. Das Sondervermögen kann vollständig und muss mindestens zu 51% aus verzinslichen Wertpapieren in- und ausländischer Aussteller bestehen. Die Vermögensgegenstände lauten ausschließlich auf Euro. Der Fonds investiert in auf Euro lautende verzinsliche Wertpapiere hoher Bonität. Das aktive Durations- und Zinskurvenmanagement verfolgt das Ziel, einen Mehrertrag gegenüber der Benchmark zu erzielen.

Dabei erfolgt die Umsetzung vorzugsweise über hochliquide Zinsfutures, um sowohl eine hohe Flexibilität als auch geringe Transaktionskosten zu gewährleisten. Die Fondssteuerung selbst basiert auf einem mehrschichtigen quantitativen Managementansatz. Ergänzt wird dieser Ansatz um ein Risikomanagementsystem.

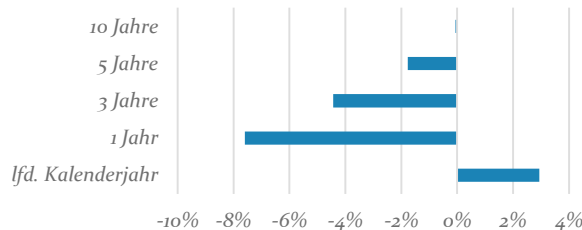
Wertentwicklung seit Auflegung



Indexierte Wertentwicklung 1-Jahr rollierend



Wertentwicklung p.a. Überblick



Top Five Holdings

Italien, Republik	16,60%
Deutschland, Bundesrepublik	11,43%
Cassa Depositi e Prestiti S.p.A.	6,70%
Spanien, Königreich	3,23%
Kreditanstalt für Wiederaufbau	3,18%

Kennzahlen

Ø Rendite*	3,59%
Ø Kupon	1,75%
Ø Duration (mod.)	7,65%
Ø Rating (mit Kasse)**	A+
Sharpe Ratio***	-1,39
Maximum Drawdown	-0,34%
Tracking Error	1,99%

© 2012-2023 Morningstar. Alle Rechte vorbehalten. Die hierin enthaltenen Informationen: (1) sind für Morningstar und/oder ihre Inhalte-Anbieter urheberrechtlich geschützt; (2) dürfen nicht vervielfältigt oder verbreitet werden; und (3) deren Richtigkeit, Vollständigkeit oder Aktualität wird nicht garantiert. Weder Morningstar noch deren Inhalte-Anbieter sind verantwortlich für etwaige Schäden oder Verluste, die aus der Verwendung dieser Informationen entstehen. Die Wertentwicklungen in der Vergangenheit ist keine Garantie für zukünftige Ergebnisse.

* vor Währungshedge

** Die für die Berechnung des Durchschnittsratings herangezogenen Ratings werden auf Wertpapiererebene als Minimum-Rating ermittelt, d.h. sie entsprechen grundsätzlich dem niedrigsten der vorhandenen Emissionsratings.

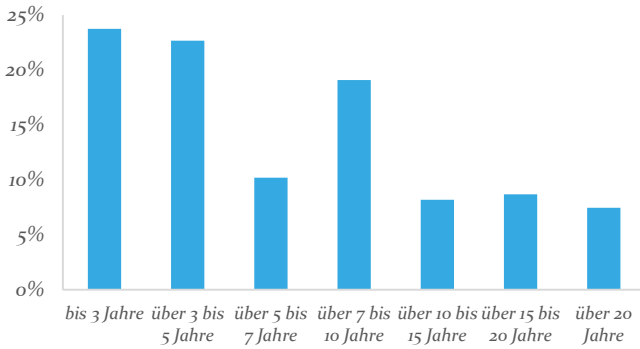
*** Eine negative Sharpe Ratio ist nicht interpretierbar.

Helaba Invest

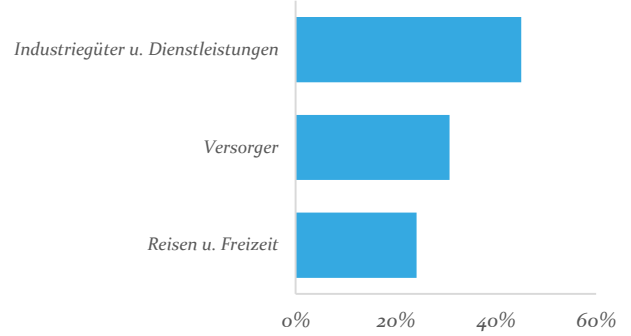
HI-Renten Euro-Fonds

Bewertungsdatum: 28. April 2023

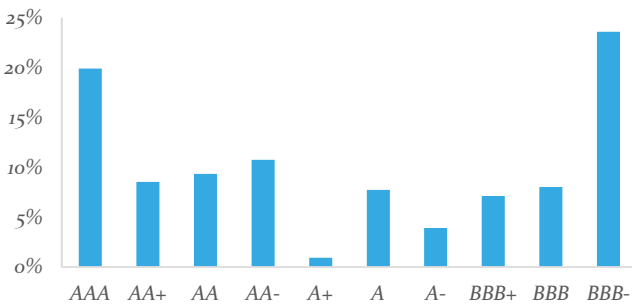
Renten nach Restlaufzeiten



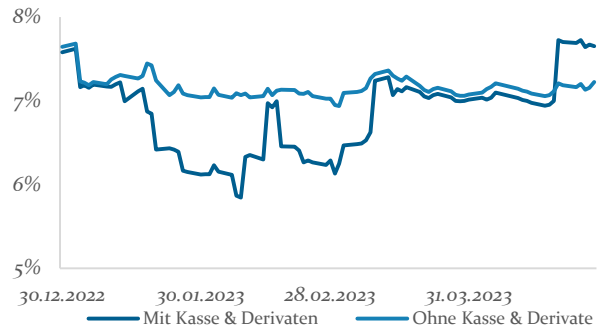
Renten nach Branchen



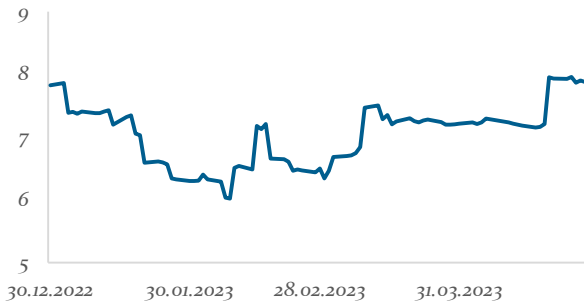
Renten nach Ratings



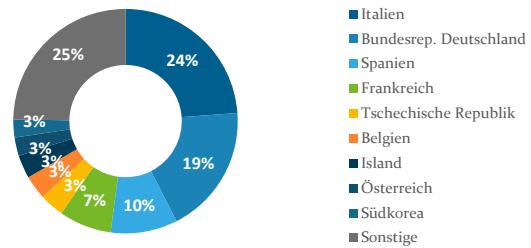
Credit-Duration



Duration im Zeitablauf (in Jahren)



Wertpapiere nach Ländern



Dieses Dokument dient unter anderem als Werbematerial.

Die Angaben wurden mit großer Sorgfalt zusammengestellt. Für die Richtigkeit und Vollständigkeit der Angaben kann jedoch keine Gewähr übernommen werden. Eine Haftung für allfällige Schäden, die direkt oder indirekt mit den vorliegenden Informationen zusammenhängen, ist ausgeschlossen. Dieses Dokument bildet keine Offerte zum Kauf von Anteilen. Auf der Grundlage dieses Dokuments darf kein Kaufauftrag entgegengenommen werden. Der Kauf von Anteilen erfolgt nur auf der Grundlage des aktuellen Verkaufsprospektes (OGAW-Prospekt), dem letzten Jahres- bzw. Halbjahresbericht sowie den Basisinformationen. Der Verkaufsprospekt (OGAW-Prospekt), das Basisinformationsblatt sowie die Halbjahres- und Jahresberichte sind bei der Verwaltungsgesellschaft Helaba Invest Kapitalanlagegesellschaft mbH oder unter www.helaba-invest.de erhältlich. Die Wertentwicklung der Vergangenheit ist keine Garantie für die Zukunft. Alle Berechnungen basieren auf Euro. Die Berechnungsmethodik zur Wertentwicklung entspricht der BVI-Methode. Aufgrund seiner Zusammensetzung kann der Fonds eine erhöhte Volatilität aufweisen, d.h. der Anteilpreis kann auch innerhalb kurzer Zeiträume erheblichen Schwankungen nach oben und nach unten unterworfen sein.