

August 2019 (Kursdatum: 30.08.2019)

Anlageziel

Ziel des Fonds ist es, Renditevorteile gegenüber deutschen Staatsanleihen zu erwirtschaften. Neben der Erzielung marktgerechter Erträge soll der HI-Multi Credit Short Term-Fonds längerfristig ein vergleichsweise kontinuierliches Kapitalwachstum erwirtschaften.

Anlagepolitik

Das Sondervermögen besteht aus kurzlaufenden Anleihen, die eine individuelle Restlaufzeit von 3,5 Jahren nicht überschreiten. Die vergleichsweise niedrige Duration des Fonds reduziert das Risiko sowohl im Hinblick auf Renditeveränderungen am Rentenmarkt als auch auf Spreadveränderungen.

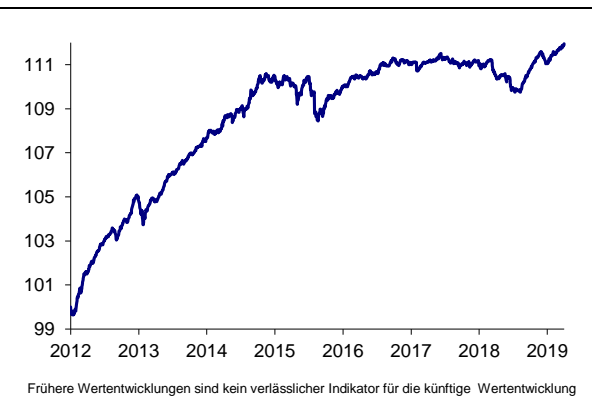
Zur Umsetzung der Anlageziele wird in Industriefinanzen mit einem Zielgewicht von rund 40% sowie Anleihen von Finanzunternehmen, europäische Staatsanleihen, High Yield Anleihen und Anleihen aus den Emerging Markets angelegt. Investiert wird neben Anleihen auch in CDS, dies erhöht das Diversifikationspotenzial und reduziert Liquiditätsrisiken. Die Anlage in Fremdwährung ist möglich.

WKN / ISIN:	A0Q5ZD / DE000A0Q5ZD6
Fondswährung:	Euro
Auflegung:	1. Juni 2012
Geschäftsjahr:	1.11.-31.10.
Mindestanlage:	EUR 500.000
Max. Ausgabeaufschlag:	2%
Verwaltungsgebühr p.a.:	0,40%
Verwahrstelle:	Landesbank Hessen-Thüringen
Verwahrstellengebühr p.a.:	0,05%
Vertriebszulassung:	Deutschland

Fondsvermögen:	EUR 259,45 Mio.
Anteilswert:	EUR 46,78
Jahreshöchst 2019:	EUR 46,78
Jahrestiefst 2019:	EUR 45,86
Ausschüttung:	EUR 0,65 (27.11.2018)
TER*:	0,49%
Anteilspres Veröffentlichung:	WM, Telekurs, Reuters Bloomberg, www.helaba-invest.de

* Gesamtkosten im Verhältnis zum durchschnittlichen Fondsvolumen

Wertentwicklung



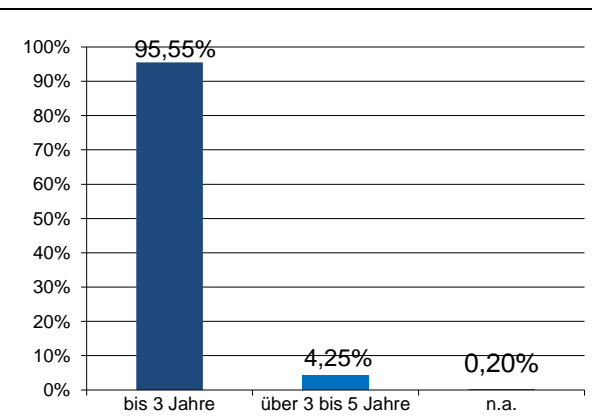
Risikokennzahlen

Wertentwicklung seit Auflegung:	11,95%
Wertentwicklung seit Auflegung p.a.:	1,57%
Wertentwicklung im lfd. Kalenderjahr:	1,92%
Risikoermittlung gemäß MaRisk:	
1. Volatilität	0,64%
2. Risiko Normal-Case ¹	0,21%
3. Risiko Worst-Case ²	0,50%

¹ Parameter: 95% Konfidenzniveau,
10 Tage Haltdauer

² Parameter: 4-fache Standardabweichung,
10 Tage Haltdauer

Laufzeitenstruktur



Kennzahlen

Ø Rendite	0,51%
Ø Restlaufzeit:	1,90 Jahre
Ø Kupon:	2,19%
Ø Duration:	1,82 Jahre
Duration (mod.):	1,81%
Ø Rating:	BBB
(mit Kasse)	

Diese Angaben wurden mit großer Sorgfalt zusammengestellt. Für die Richtigkeit und Vollständigkeit der Angaben kann jedoch keine Gewähr übernommen werden. Eine Haftung für allfällige Schäden, die direkt oder indirekt mit den vorliegenden Informationen zusammenhängen, ist ausgeschlossen. Dieses Dokument bildet keine Offerte zum Kauf von Anteilen. Auf der Grundlage dieses Dokuments darf kein Kaufauftrag entgegengenommen werden. Der Kauf von Anteilen erfolgt nur auf der Grundlage des aktuellen Verkaufsprospektes (OGAW-Prospekt), dem letzten Jahres- bzw. Halbjahresbericht sowie der Wesentlichen Anlegerinformationen. Der Verkaufsprospekt (OGAW-Prospekt), die Wesentlichen Anlegerinformationen sowie die Halbjahres- und Jahresberichte sind bei der Verwaltungsgesellschaft Helaba Invest Kapitalanlagegesellschaft mbH oder unter www.helaba-invest.de erhältlich. Die Wertentwicklung der Vergangenheit ist keine Garantie für die Zukunft. Alle Berechnungen basieren auf Euro. Die Berechnungsmethodik zur Wertentwicklung entspricht der BVI-Methode.

Aufgrund seiner Zusammensetzung kann der Fonds eine erhöhte Volatilität aufweisen, d.h. der Anteilpreis kann auch innerhalb kurzer Zeiträume erheblichen Schwankungen nach oben und nach unten unterworfen sein.