

HI-Aktienoptionen Zins Plus-Fonds

Bewertungsdatum: 28. April 2023

Stammdaten

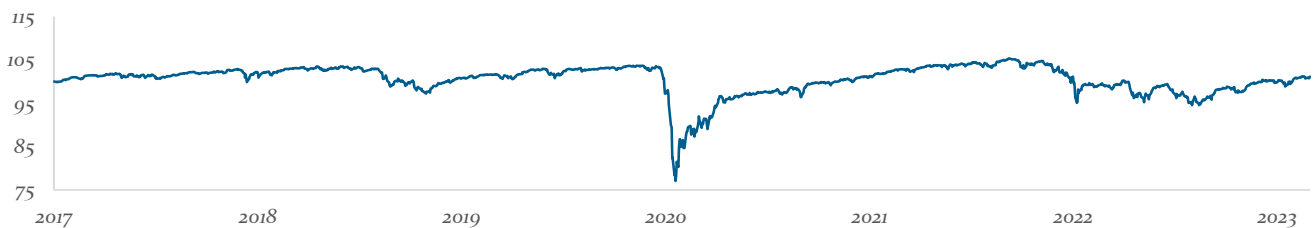
WKN/ISIN	A2AR1U / DE000A2AR1U8	Verwahrstelle	Landesbank Baden-Württemberg
Fondswährung	Euro	Verwahrstellengebühr	max. 0,05% p.a.
Auflegung	01. März 2017	Vertriebszulassung	Deutschland
Geschäftsjahr	01.10.-30.09.	Fondsvermögen	39.249.518,29 EUR
Mindestanlage	500.000 EUR	Anteilswert	44,04 EUR
Verwaltungsgebühr p.a.	0,60%	Ausschüttung	0,89 EUR (17. Oktober 2022)
Ausgabeaufschlag	max. 2%	TER	0,70%
Rücknahmeabschlag	n. a.	Anteilspreisveröffentlichung	WM, Telekurs, Reuters, Bloomberg, www.helaba-invest.de

Ziele und Anlagepolitik

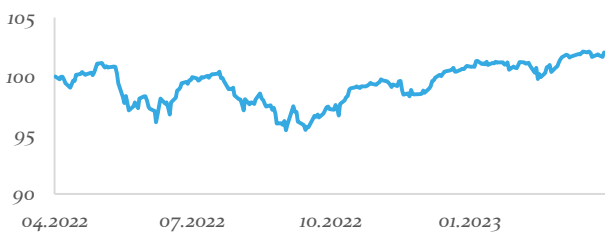
Das Ziel des Fonds ist es, eine im Vergleich zum Aktienmarkt möglichst stabile und positive Wertentwicklung zu erzielen. Darüber hinaus wird mittelfristig ein ordentlicher Ertrag in Höhe von ca. 3% angestrebt.

Um dieses Ziel zu erreichen, bildet das Sondervermögen das Zahlungsprofil einer Vielzahl von Aktienanleihen auf Einzelaktien durch Replikation ab. Bei der Replikation (Nachbildung) von Aktienanleihen werden einerseits die Anleihen- und andererseits die Optionskomponente beachtet. In Bezug auf die Anleihenkomponente werden in Euro denominatede Anleihen mit relativ hoher Bonität (mindestens A-) und relativ kurzer Restlaufzeit (maximal 3 Jahre) erworben, die mindestens 51% des Fondsvolumens ausmachen. Bei der Optionskomponente werden Put-Optionen auf Aktien von Emittenten aus Euroland außerhalb des Finanzsektors verkauft.

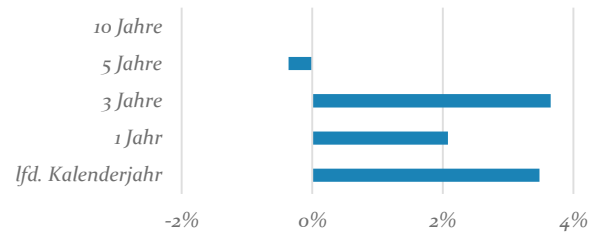
Wertentwicklung seit Auflegung



Indexierte Wertentwicklung 1-Jahr rollierend



Wertentwicklung p.a. Überblick



Top Five Holdings

Deutschland, Bundesrepublik	33,75%
Emissionskonsortium der gemeinsamen Länderschatzanweisungen	14,39%
BayernLB Holding AG	10,96%
Commerzbank AG	10,94%
Kreditanstalt für Wiederaufbau	7,62%

Kennzahlen

Ø Rendite*	3,09%
Ø Kupon	2,24%
Ø Duration (mod.)	0,97%
Ø Rating (mit Kasse)**	AAA
Sharpe Ratio***	-0,09
Maximum Drawdown	-0,30%
Tracking Error	0,00%

* vor Währungshedge

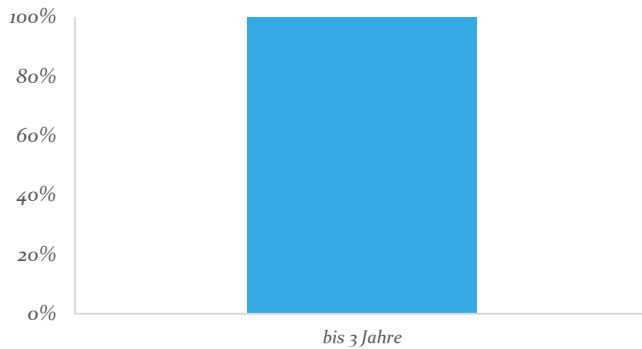
** Die für die Berechnung des Durchschnittsratings herangezogenen Ratings werden auf Wertpapierebene als Minimum-Rating ermittelt, d.h. sie entsprechen grundsätzlich dem niedrigsten der vorhandenen Emissionsratings.

*** Eine negative Sharpe Ratio ist nicht interpretierbar.

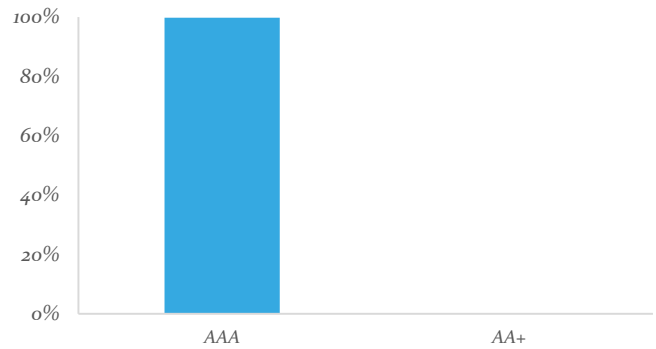
HI-Aktienoptionen Zins Plus-Fonds

Bewertungsdatum: 28. April 2023

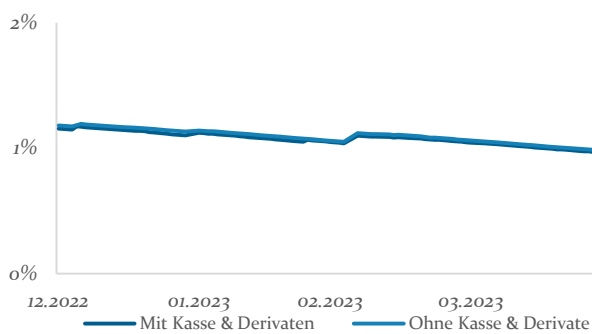
Renten nach Restlaufzeiten



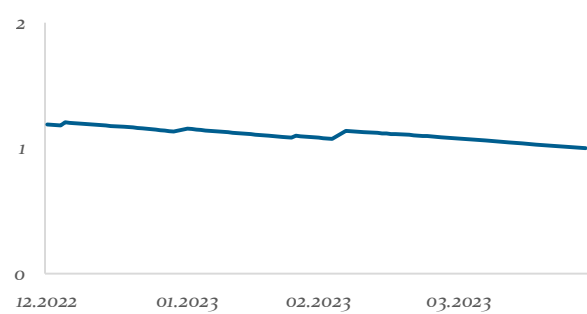
Renten nach Ratings



Credit-Duration



Duration im Zeitablauf (in Jahren)



Dieses Dokument dient unter anderem als Werbematerial.

Die Angaben wurden mit großer Sorgfalt zusammengestellt. Für die Richtigkeit und Vollständigkeit der Angaben kann jedoch keine Gewähr übernommen werden. Eine Haftung für allfällige Schäden, die direkt oder indirekt mit den vorliegenden Informationen zusammenhängen, ist ausgeschlossen. Dieses Dokument bildet keine Offerte zum Kauf von Anteilen. Auf der Grundlage dieses Dokuments darf kein Kaufauftrag entgegenommen werden. Der Kauf von Anteilen erfolgt nur auf der Grundlage des aktuellen Verkaufsprospektes (OGAW-Prospekt), dem letzten Jahres- bzw. Halbjahresbericht sowie den Basisinformationen. Der Verkaufsprospekt (OGAW-Prospekt), das Basisinformationsblatt sowie die Halbjahres- und Jahresberichte sind bei der Verwaltungsgesellschaft Helaba Invest Kapitalanlagegesellschaft mbH oder unter www.helaba-invest.de erhältlich. Die Wertentwicklung der Vergangenheit ist keine Garantie für die Zukunft. Alle Berechnungen basieren auf Euro. Die Berechnungsmethodik zur Wertentwicklung entspricht der BVI-Methode. Aufgrund seiner Zusammensetzung kann der Fonds eine erhöhte Volatilität aufweisen, d.h. der Anteilpreis kann auch innerhalb kurzer Zeiträume erheblichen Schwankungen nach oben und nach unten unterworfen sein.