

# HI-Aktien Low Risk Euroland-Fonds

Bewertungsdatum: 28. April 2023

## Stammdaten

WKN/ISIN	A14UTY / DE000A14UTY4	Verwahrstelle	Landesbank Baden-Württemberg
Fondswährung	Euro	Verwahrstellengebühr	max. 0,05% p.a.
Auflegung	04. Januar 2016	Vertriebszulassung	Deutschland
Geschäftsjahr	01.05.-30.04.	Fondsvermögen	109.357.119,13 EUR
Mindestanlage	500.000 EUR	Anteilswert	58,01 EUR
Verwaltungsgebühr p.a.	0,75%	Ausschüttung	1,76 EUR (18. Mai 2022)
Ausgabeaufschlag	max. 2%	TER	0,82%
Rücknahmeabschlag	n. a.	Anteilspreisveröffentlichung	WM, Telekurs, Reuters, Bloomberg, <a href="http://www.helaba-invest.de">www.helaba-invest.de</a>

★★★

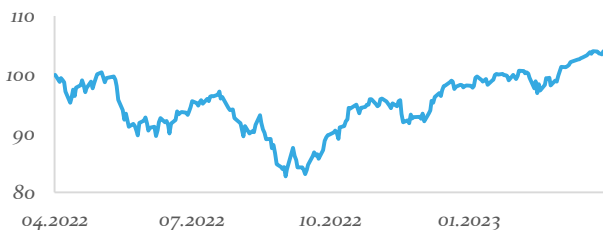
## Ziele und Anlagepolitik

Das Ziel des Fonds ist es, langfristig ähnliche Renditen zu erreichen wie Aktien aus der Eurozone, jedoch mit niedrigerem Verlustrisiko. Um dieses Ziel zu erreichen, nutzt das Fondsmanagement die Low Risk-Anomalie an den Aktienmärkten und investiert nach dem Grundsatz der Risikostreuung in Aktien aus der Eurozone, die ein relativ niedriges Risiko aufweisen. Es werden aus der Eurozone diejenigen Aktien ausgewählt, die einerseits ein vergleichsweise geringes Risiko aufweisen und gleichzeitig ein attraktives Renditepotential versprechen. Die Auswahl erfolgt auf Basis eines klar strukturierten Vorgehens, bei dem Aktien anhand verschiedener Kriterien wie beispielsweise niedriger Volatilität und niedriger Marktsensitivität ausgewählt werden.

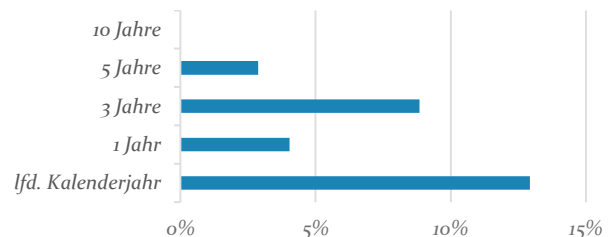
## Wertentwicklung seit Auflegung



## Indexierte Wertentwicklung 1-Jahr rollierend



## Wertentwicklung Überblick



## Top Five Aktien

L'Arche Green N.V.	2,46%
ENEL S.p.A.	2,03%
Siemens AG	1,68%
Elisa Oyj	1,60%
Viscofan S.A.	1,52%

## Kennzahlen

Volatilität	17,02%
Sharpe Ratio*	0,19
Portfolio Beta	0,00
Maximum Drawdown	-1,38%

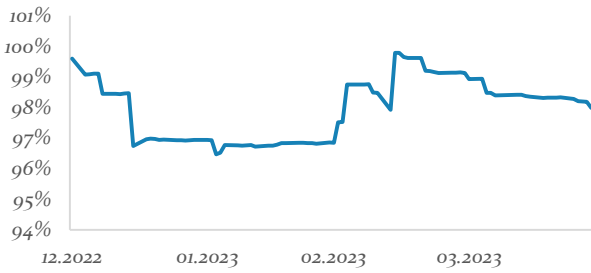
© 2012-2023 Morningstar. Alle Rechte vorbehalten. Die hierin enthaltenen Informationen: (1) sind für Morningstar und/oder ihre Inhalte-Anbieter urheberrechtlich geschützt; (2) dürfen nicht vervielfältigt oder verbreitet werden; und (3) deren Richtigkeit, Vollständigkeit oder Aktualität wird nicht garantiert. Weder Morningstar noch deren Inhalte-Anbieter sind verantwortlich für etwaige Schäden oder Verluste, die aus der Verwendung dieser Informationen entstehen. Die Wertentwicklungen in der Vergangenheit ist keine Garantie für zukünftige Ergebnisse.

\* Eine negative Sharpe Ratio ist nicht interpretierbar.

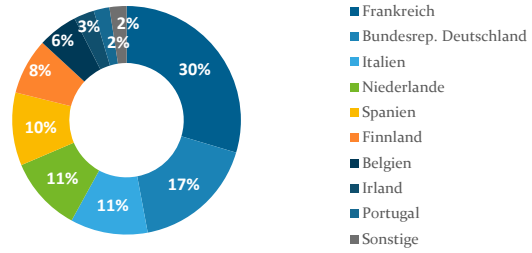
# HI-Aktien Low Risk Euroland-Fonds

Bewertungsdatum: 28. April 2023

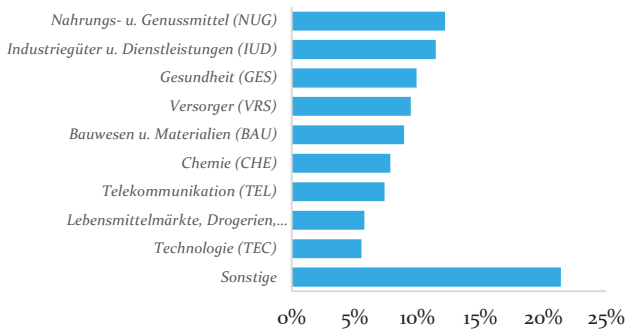
## Aktienallokation im Zeitablauf



## Aktien nach Ländern



## Aktien nach Branchen



Dieses Dokument dient unter anderem als Werbematerial.

Die Angaben wurden mit großer Sorgfalt zusammengestellt. Für die Richtigkeit und Vollständigkeit der Angaben kann jedoch keine Gewähr übernommen werden. Eine Haftung für allfällige Schäden, die direkt oder indirekt mit den vorliegenden Informationen zusammenhängen, ist ausgeschlossen. Dieses Dokument bildet keine Offerte zum Kauf von Anteilen. Auf der Grundlage dieses Dokuments darf kein Kaufauftrag entgegengenommen werden. Der Kauf von Anteilen erfolgt nur auf der Grundlage des aktuellen Verkaufsprospektes (OGAW-Prospekt), dem letzten Jahres- bzw. Halbjahresbericht sowie den Basisinformationen. Der Verkaufsprospekt (OGAW-Prospekt), das Basisinformationsblatt sowie die Halbjahres- und Jahresberichte sind bei der Verwaltungsgesellschaft Helaba Invest Kapitalanlagegesellschaft mbH oder unter [www.helaba-invest.de](http://www.helaba-invest.de) erhältlich. Die Wertentwicklung der Vergangenheit ist keine Garantie für die Zukunft. Alle Berechnungen basieren auf Euro. Die Berechnungsmethodik zur Wertentwicklung entspricht der BVI-Methode. Aufgrund seiner Zusammensetzung kann der Fonds eine erhöhte Volatilität aufweisen, d.h. der Anteilpreis kann auch innerhalb kurzer Zeiträume erheblichen Schwankungen nach oben und nach unten unterworfen sein.