

HI-EM Credits Quality Select-Fonds

Bewertungsdatum: 28. April 2023

Stammdaten

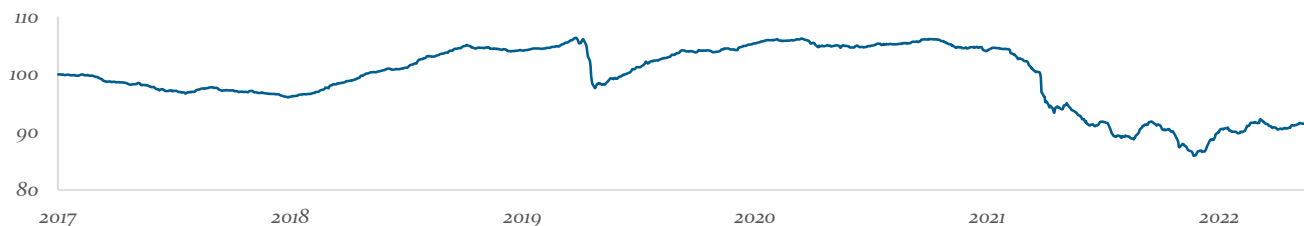
WKN/ISIN	A2DTLE / DE000A2DTLE7	Verwahrstelle	Landesbank Baden-Württemberg
Fondswährung	Euro	Verwahrstellengebühr	max. 0,05% p.a.
Auflegung	01. Dezember 2017	Vertriebszulassung	Deutschland
Geschäftsjahr	1.12.-30.11.	Fondsvermögen	42.065.035,00 EUR
Mindestanlage	500.000 EUR	Anteilswert	42,56 EUR
Verwaltungsgebühr p.a.	0,40%	Ausschüttung	0,78 EUR (12. Dezember 2022)
Ausgabeaufschlag	max. 2%	TER	0,53%
Rücknahmeabschlag	n. a.	Anteilspreisveröffentlichung	WM, Telekurs, Reuters, Bloomberg, www.helaba-invest.de

Ziele und Anlagepolitik

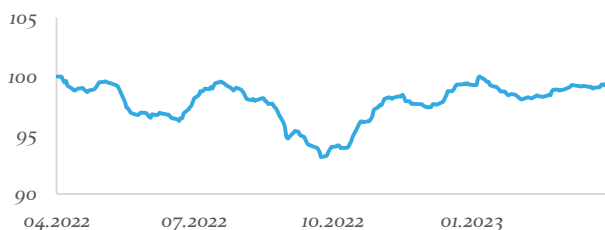
Ziel des Fonds ist es, mittel- bis langfristig einen Kapitalzuwachs durch die Vereinnahmung von Zinserträgen und durch die positive Wertentwicklung der im Fonds enthaltenen Vermögensgegenstände zu erzielen.

Der Fonds investiert in ausgewählte bonitätsstarke Emittenten aus Schwellenländern (Emerging Markets). Emittenten sind dabei sowohl Staaten als auch Unternehmen, deren Anleihen entweder in EUR oder in USD denominated sind. Ausschlaggebend für die Bonität ist das Durchschnittsrating einer Anleihe, welches beim Einstand mindestens BBB- oder besser sein muss. Weiteres Merkmal des Fonds ist eine breite Diversifikation, welche durch Limits für Länder und Emittenten erreicht wird.

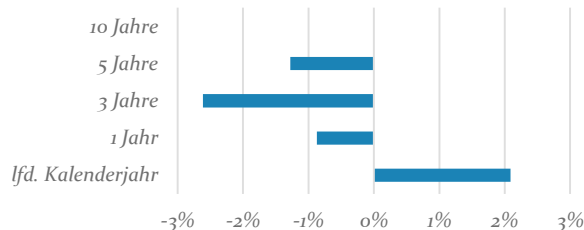
Wertentwicklung seit Auflegung



Indexierte Wertentwicklung 1-Jahr rollierend



Wertentwicklung p.a. Überblick



Top Five Holdings

Rumänien, Republik	4,71%
Philippinen, Republik der	4,21%
Vereinigte Mexikanische Staaten	3,45%
Ungarn, Republik	3,09%
Bulgarien, Republik	2,81%

Kennzahlen

Ø Rendite*	5,12%
Ø Kupon	2,75%
Ø Duration (mod.)	3,62%
Ø Rating (mit Kasse)**	BBB+
Sharpe Ratio***	-1,93
Maximum Drawdown	-0,07%
Tracking Error	0,00%

* vor Währungshedge

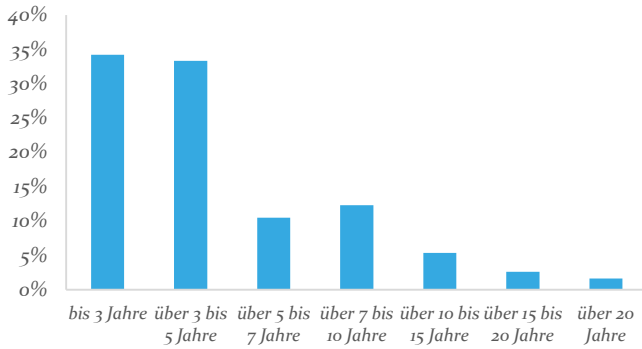
** Die für die Berechnung des Durchschnittsratings herangezogenen Ratings werden auf Wertpapierebene als Minimum-Rating ermittelt, d.h. sie entsprechen grundsätzlich dem niedrigsten der vorhandenen Emissionsratings.

*** Eine negative Sharpe Ratio ist nicht interpretierbar.

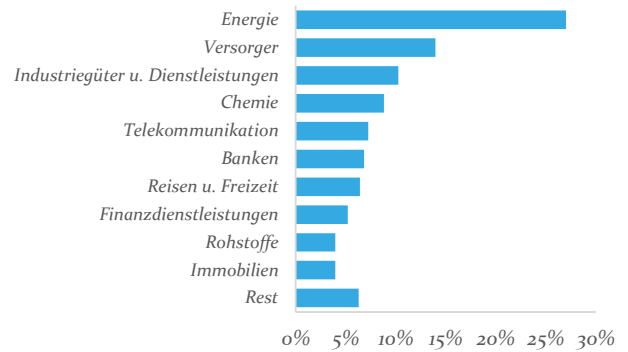
HI-EM Credits Quality Select-Fonds

Bewertungsdatum: 28. April 2023

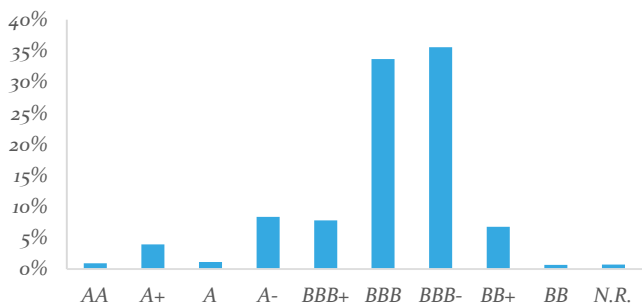
Renten nach Restlaufzeiten



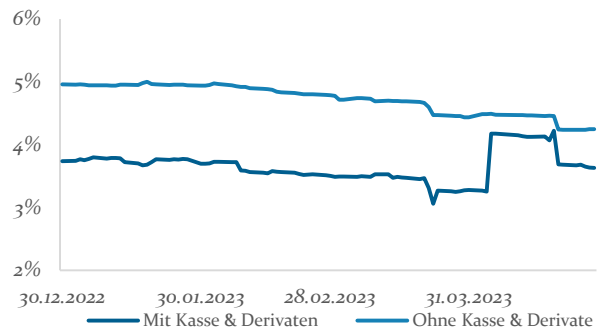
Renten nach Branchen



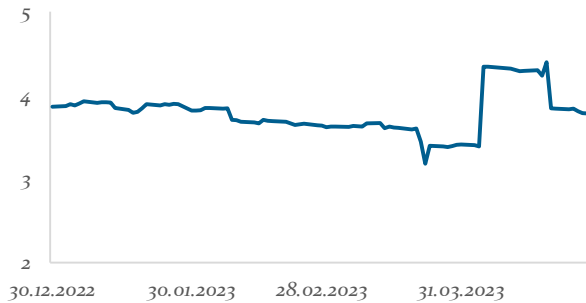
Renten nach Ratings



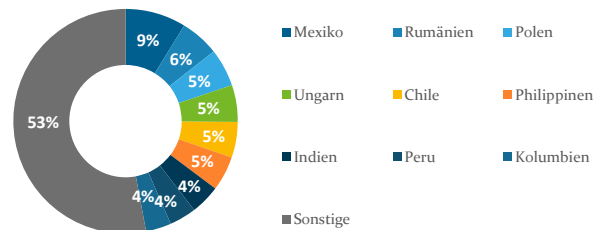
Credit-Duration



Duration im Zeitablauf (in Jahren)



Wertpapiere nach Ländern



Dieses Dokument dient unter anderem als Werbematerial.

Die Angaben wurden mit großer Sorgfalt zusammengestellt. Für die Richtigkeit und Vollständigkeit der Angaben kann jedoch keine Gewähr übernommen werden. Eine Haftung für allfällige Schäden, die direkt oder indirekt mit den vorliegenden Informationen zusammenhängen, ist ausgeschlossen. Dieses Dokument bildet keine Offerte zum Kauf von Anteilen. Auf der Grundlage dieses Dokuments darf kein Kaufauftrag entgegengenommen werden. Der Kauf von Anteilen erfolgt nur auf der Grundlage des aktuellen Verkaufsprospektes (OGAW-Prospekt), dem letzten Jahres- bzw. Halbjahresbericht sowie den Basisinformationen. Der Verkaufsprospekt (OGAW-Prospekt), das Basisinformationsblatt sowie die Halbjahres- und Jahresberichte sind bei der Verwaltungsgesellschaft Helaba Invest Kapitalanlagegesellschaft mbH oder unter www.helaba-invest.de erhältlich. Die Wertentwicklung der Vergangenheit ist keine Garantie für die Zukunft. Alle Berechnungen basieren auf Euro. Die Berechnungsmethodik zur Wertentwicklung entspricht der BVI-Methode. Aufgrund seiner Zusammensetzung kann der Fonds eine erhöhte Volatilität aufweisen, d.h. der Anteilpreis kann auch innerhalb kurzer Zeiträume erheblichen Schwankungen nach oben und nach unten unterworfen sein.