

# HI-Renten Emerging Markets VAG-Fonds

Bewertungsdatum: 28. April 2023

## Stammdaten

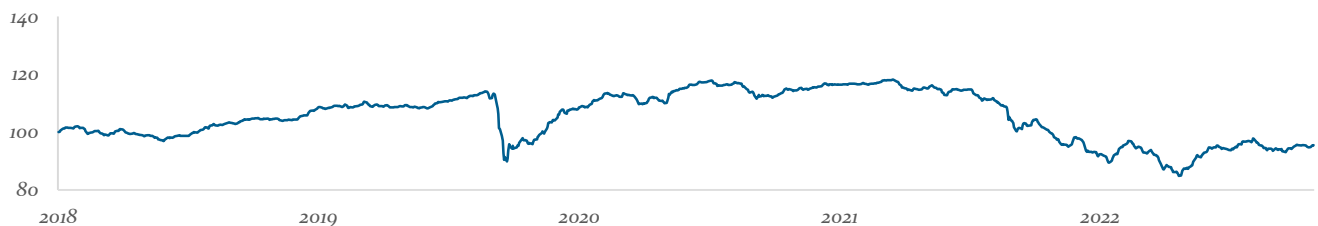
WKN/ISIN	A2H5YM / DE000A2H5YM9	Verwahrstelle	Landesbank Baden-Württemberg
Fondswährung	Euro	Verwahrstellengebühr	max. 0,05% p.a.
Auflegung	03. Juli 2018	Vertriebszulassung	Deutschland
Geschäftsjahr	1.07.-30.06.	Fondsvermögen	99.141.870,26 EUR
Mindestanlage	500.000 EUR	Anteilswert	41,66 EUR
Verwaltungsgebühr p.a.	0,50%	Ausschüttung	1,59 EUR (27. Juli 2022)
Ausgabeaufschlag	max. 2%	TER	0,57%
Rücknahmeabschlag	n. a.	Anteilspreisveröffentlichung	WM, Telekurs, Reuters, Bloomberg, www.helaba-invest.de
		Morningstar Rating™:	★★★★

## Ziele und Anlagepolitik

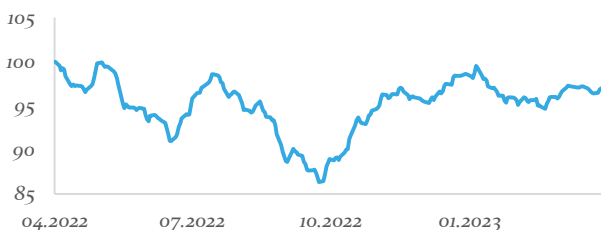
Das Sondervermögen ist VAG-konform ausgestaltet und strebt als Anlageziel die Erwirtschaftung stetiger Erträge an. Der Fonds kann vollständig und muss mindestens zu 51% aus verzinslichen Wertpapieren von Ausstellern bestehen, die ihren Sitz in einem Schwellenland haben. Als Schwellenländer (Emerging Markets) gelten diejenigen Länder, die vom Internationalen Währungsfonds, von der Weltbank oder der International Finance Corporation (IFC) als nicht entwickelte Industrieländer eingestuft werden. Der Fonds ist größtenteils währungsgesichert.

Der Fonds bietet Investoren die Möglichkeit, von den Entwicklungen im Bereich Euro und US-Dollar denominierter Emerging Markets Staats- und Unternehmensanleihen zu profitieren. Anleihen, die auf Lokalwährung lauten, sind nicht Teil des Ansatzes. Weiterhin kann in alle übrigen Wertpapiere angelegt werden, sofern die Anforderungen an die VAG-Konformität erfüllt sind.

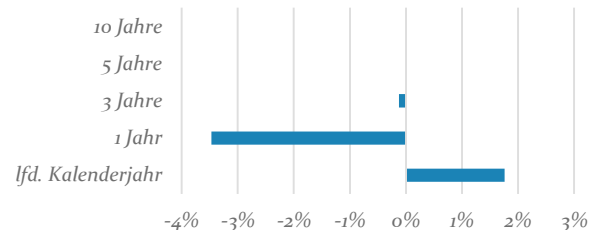
## Wertentwicklung seit Auflegung



## Indexierte Wertentwicklung 1-Jahr rollierend



## Wertentwicklung p.a. Überblick



## Top Five Holdings

Petróleos Mexicanos	4,66%
Indonesien, Republik	2,92%
Dominikanische Republik	2,91%
Panama, Republik	2,85%
Katar, Staat	2,82%

## Kennzahlen

Ø Rendite*	6,64%
Ø Kupon	4,98%
Ø Duration (mod.)	6,98%
Ø Rating (mit Kasse)**	BB+
Sharpe Ratio***	-1,38
Maximum Drawdown	-0,32%
Tracking Error	2,71%

© 2012-2023 Morningstar. Alle Rechte vorbehalten. Die hierin enthaltenen Informationen: (1) sind für Morningstar und/oder ihre Inhalte-Anbieter urheberrechtlich geschützt; (2) dürfen nicht vervielfältigt oder verbreitet werden; und (3) deren Richtigkeit, Vollständigkeit oder Aktualität wird nicht garantiert. Weder Morningstar noch deren Inhalte-Anbieter sind verantwortlich für etwaige Schäden oder Verluste, die aus der Verwendung dieser Informationen entstehen. Die Wertentwicklungen in der Vergangenheit ist keine Garantie für zukünftige Ergebnisse.

\* vor Währungshedge

\*\* Die für die Berechnung des Durchschnittsratings herangezogenen Ratings werden auf Wertpapiererebene als Minimum-Rating ermittelt, d.h. sie entsprechen grundsätzlich dem niedrigsten der vorhandenen Emissionsratings.

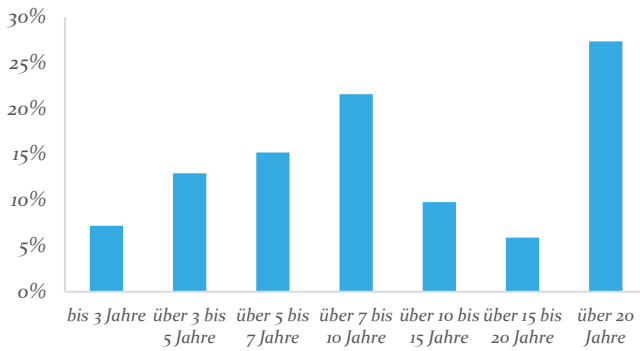
\*\*\* Eine negative Sharpe Ratio ist nicht interpretierbar.

**Helaba Invest**

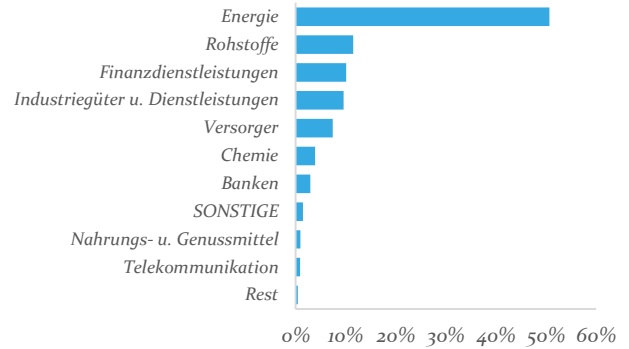
# HI-Renten Emerging Markets VAG-Fonds

Bewertungsdatum: 28. April 2023

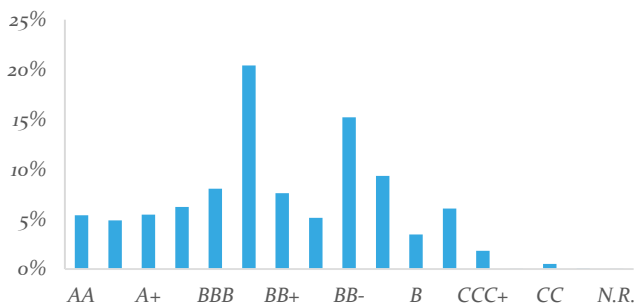
## Renten nach Restlaufzeiten



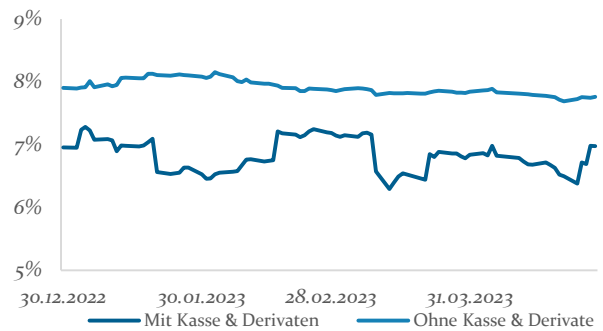
## Renten nach Branchen



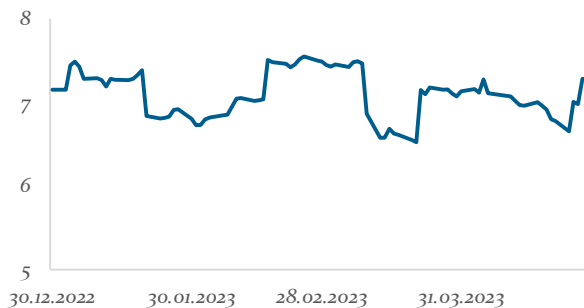
## Renten nach Ratings



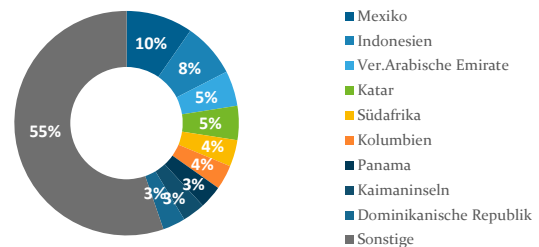
## Credit-Duration



## Duration im Zeitablauf (in Jahren)



## Wertpapiere nach Ländern



Dieses Dokument dient unter anderem als Werbematerial.

Die Angaben wurden mit großer Sorgfalt zusammengestellt. Für die Richtigkeit und Vollständigkeit der Angaben kann jedoch keine Gewähr übernommen werden. Eine Haftung für allfällige Schäden, die direkt oder indirekt mit den vorliegenden Informationen zusammenhängen, ist ausgeschlossen. Dieses Dokument bildet keine Offerte zum Kauf von Anteilen. Auf der Grundlage dieses Dokuments darf kein Kaufauftrag entgegengenommen werden. Der Kauf von Anteilen erfolgt nur auf der Grundlage des aktuellen Verkaufsprospektes (OGAW-Prospekt), dem letzten Jahres- bzw. Halbjahresbericht sowie den Basisinformationen. Der Verkaufsprospekt (OGAW-Prospekt), das Basisinformationsblatt sowie die Halbjahres- und Jahresberichte sind bei der Verwaltungsgesellschaft Helaba Invest Kapitalanlagegesellschaft mbH oder unter [www.helaba-invest.de](http://www.helaba-invest.de) erhältlich. Die Wertentwicklung der Vergangenheit ist keine Garantie für die Zukunft. Alle Berechnungen basieren auf Euro. Die Berechnungsmethodik zur Wertentwicklung entspricht der BVI-Methode. Aufgrund seiner Zusammensetzung kann der Fonds eine erhöhte Volatilität aufweisen, d.h. der Anteilpreis kann auch innerhalb kurzer Zeiträume erheblichen Schwankungen nach oben und nach unten unterworfen sein.