

HI-DIVA 2024 Laufzeit-Fonds

Bewertungsdatum: 28. April 2023

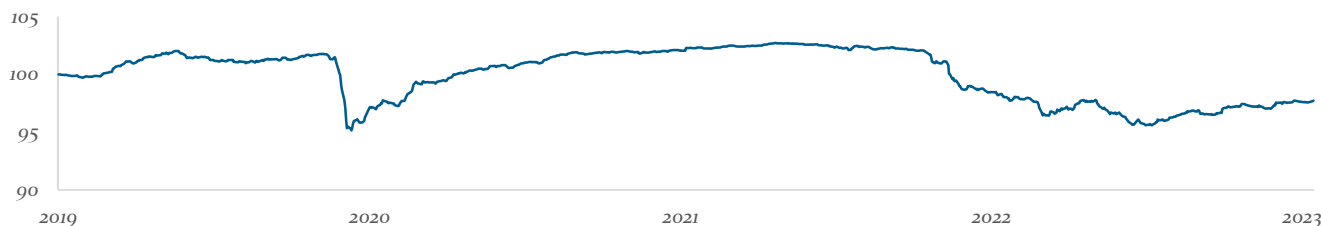
Stammdaten

WKN/ISIN	A2N87A / DE000A2N87A6	Verwahrstelle	Landesbank Baden-Württemberg
Fondswährung	Euro	Verwahrstellengebühr	max. 0,05% p.a.
Auflegung	15. April 2019	Vertriebszulassung	Deutschland
Geschäftsjahr	01.10.-30.09.	Fondsvermögen	37.986.817,32 EUR
Mindestanlage	500.000 EUR	Anteilswert	46,61 EUR
Verwaltungsgebühr p.a.	0,25%	Ausschüttung	0,64 EUR (17. Oktober 2022)
Ausgabeaufschlag	max. 1%	TER	0,36%
Rücknahmeabschlag	1,00%	Anteilspreisveröffentlichung	WM, Telekurs, Reuters, Bloomberg, www.helaba-invest.de

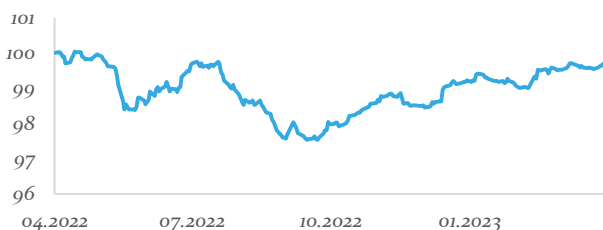
Ziele und Anlagepolitik

Der Fonds wird für eine begrenzte Dauer bis zum 30. September 2024 aufgelegt und strebt als Anlageziel die Erwirtschaftung marktgerechter Erträge an. Um dieses Ziel zu erreichen, investiert der Fonds überwiegend in ein breit gestreutes globales Rentenuniversum. Dabei wird die individuelle Restlaufzeit der Wertpapiere auf das Laufzeitende des Fonds ausgerichtet. Neben Unternehmensanleihen kann auch in Staatsanleihen, gedeckten Anleihen, High Yield-Anleihen und Anleihen aus den Emerging Markets investiert werden. Die Anlage erfolgt ausschließlich in EUR denominierten Wertpapieren. Zum Erwerbzeitpunkt muss ein Mindestrating auf Einzeltitelebene von B-/B3 eingehalten werden. Das Fondsmanagement berücksichtigt bei der Auswahl der Titel auch Nachhaltigkeitskriterien. In diesem Rahmen obliegt die Auswahl der einzelnen Vermögensgegenstände dem Fondsmanagement.

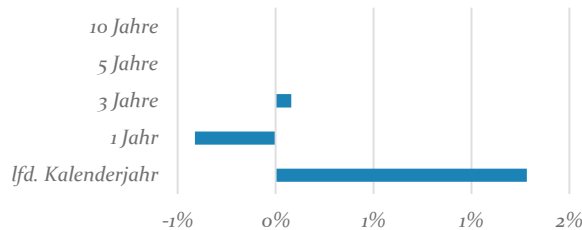
Wertentwicklung seit Auflegung



Indexierte Wertentwicklung 1-Jahr rollierend



Wertentwicklung p.a. Überblick



Top Five Holdings

NatWest Group PLC	1,59%
BPCE S.A.	1,55%
The Bank of Korea	1,08%
Dänemark, Königreich	1,04%
Bank of Queensland Ltd.	1,01%

Kennzahlen

Ø Rendite*	3,76%
Ø Kupon	1,56%
Ø Duration (mod.)	0,97%
Ø Rating (mit Kasse)**	A
Sharpe Ratio***	0,00
Maximum Drawdown	-0,13%
Tracking Error	0,00%

* vor Währungshedge

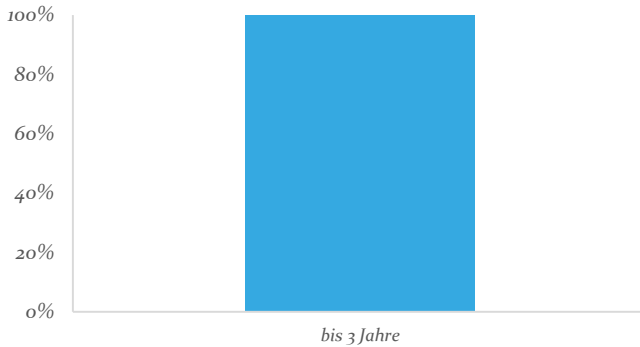
** Die für die Berechnung des Durchschnittsratings herangezogenen Ratings werden auf Wertpapiererebene als Minimum-Rating ermittelt, d.h. sie entsprechen grundsätzlich dem niedrigsten der vorhandenen Emissionsratings.

*** Eine negative Sharpe Ratio ist nicht interpretierbar.

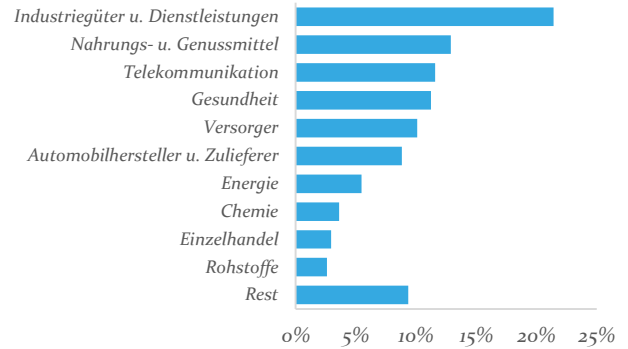
HI-DIVA 2024 Laufzeit-Fonds

Bewertungsdatum: 28. April 2023

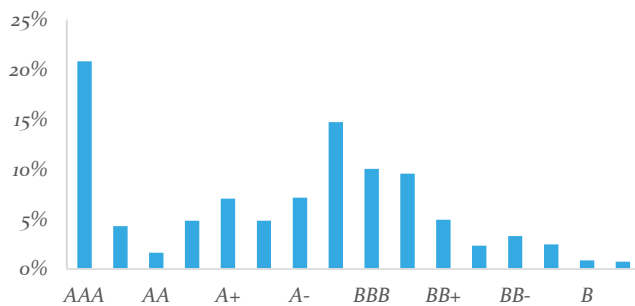
Renten nach Restlaufzeiten



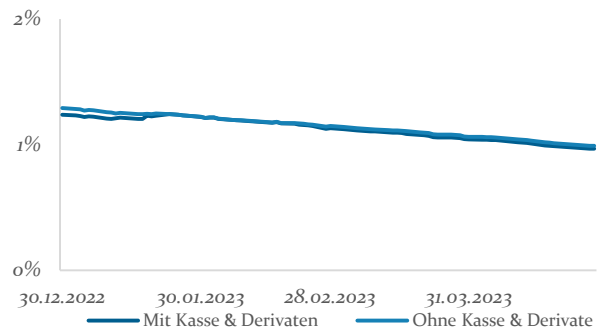
Renten nach Branchen



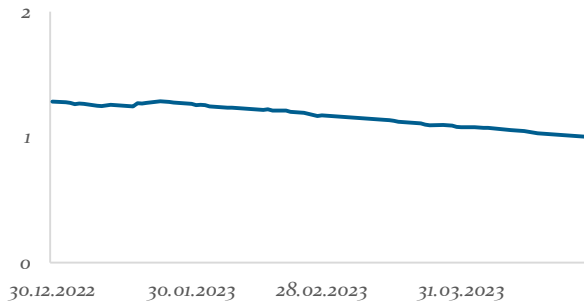
Renten nach Ratings



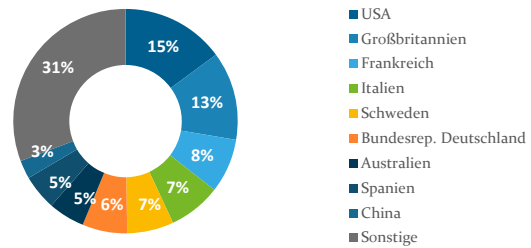
Credit-Duration



Duration im Zeitablauf (in Jahren)



Wertpapiere nach Ländern



Dieses Dokument dient unter anderem als Werbematerial.

Die Angaben wurden mit großer Sorgfalt zusammengestellt. Für die Richtigkeit und Vollständigkeit der Angaben kann jedoch keine Gewähr übernommen werden. Eine Haftung für allfällige Schäden, die direkt oder indirekt mit den vorliegenden Informationen zusammenhängen, ist ausgeschlossen. Dieses Dokument bildet keine Offerte zum Kauf von Anteilen. Auf der Grundlage dieses Dokuments darf kein Kaufauftrag entgegengenommen werden. Der Kauf von Anteilen erfolgt nur auf der Grundlage des aktuellen Verkaufsprospektes (OGAW-Prospekt), dem letzten Jahres- bzw. Halbjahresbericht sowie den Basisinformationen. Der Verkaufsprospekt (OGAW-Prospekt), das Basisinformationsblatt sowie die Halbjahres- und Jahresberichte sind bei der Verwaltungsgesellschaft Helaba Invest Kapitalanlagegesellschaft mbH oder unter www.helaba-invest.de erhältlich. Die Wertentwicklung der Vergangenheit ist keine Garantie für die Zukunft. Alle Berechnungen basieren auf Euro. Die Berechnungsmethodik zur Wertentwicklung entspricht der BVI-Methode. Aufgrund seiner Zusammensetzung kann der Fonds eine erhöhte Volatilität aufweisen, d.h. der Anteilpreis kann auch innerhalb kurzer Zeiträume erheblichen Schwankungen nach oben und nach unten unterworfen sein.