

# HI-Sustainable High Yield Defensive-Fonds

Bewertungsdatum: 28. April 2023

## Stammdaten

WKN/ISIN	A2N69D / DE000A2N69D8	Verwahrstelle	Landesbank Baden-Württemberg
Fondswährung	Euro	Verwahrstellengebühr	max. 0,05% p.a.
Auflegung	08. Oktober 2019	Vertriebszulassung	Deutschland
Geschäftsjahr	01.08.-31.07.	Fondsvermögen	102.058.570,16 EUR
Mindestanlage	250.000 EUR	Anteilswert	44,47 EUR
Verwaltungsgebühr p.a.	0,75%	Ausschüttung	1,1 EUR (24. August 2022)
Ausgabeaufschlag	max. 3%	TER	0,81%
Rücknahmeabschlag	0,50%	Anteilspreisveröffentlichung	WM, Telekurs, Reuters, Bloomberg, <a href="http://www.helaba-invest.de">www.helaba-invest.de</a>
		Morningstar Rating™:	★★★

## Ziele und Anlagepolitik

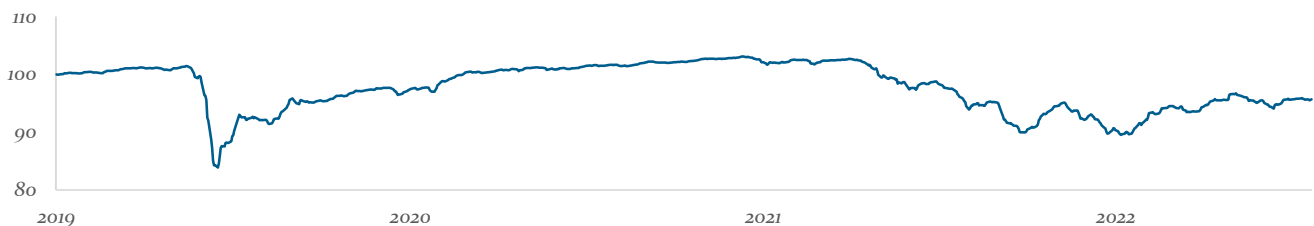
Das Sondervermögen strebt als Anlageziel die Erwirtschaftung eines Kapitalzuwachses durch eine diversifizierte Anlage in Hochzinsanleihen an. Zu diesem Zweck werden, unter Berücksichtigung nachhaltiger Kriterien, verzinsliche Wertpapiere in- und ausländischer Emittenten erworben, die gegenüber vergleichbaren Staatsanleihen höhere Renditen aufweisen. Ein Schwerpunkt der Fondsanlage soll auf Hochzinsanleihen von Unternehmen aus Europa liegen, die bei Erwerb ein Rating des sog. Non-Investmentgrade-Bereiches aufweisen.

Der Fonds investiert überwiegend in auf Euro lautende Unternehmensanleihen mit einem Non-Investmentgrade-Rating. Die Beimischung von Papieren aus dem Investmentgrade-Universum ist möglich. Dabei bilden Emittenten mit vergleichsweise stabilem Bonitätsprofil den Kern der Anlagestrategie.

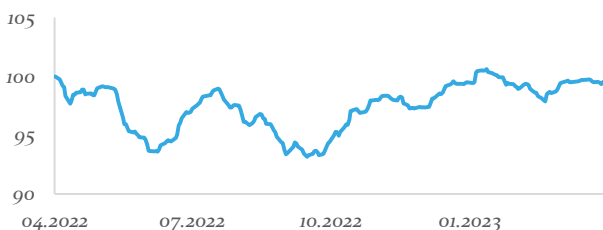
Der Fonds berücksichtigt bei der Auswahl der Vermögensgegenstände u.a. ethische, soziale und ökologische Kriterien (ESG-Kriterien).

Bei der Anlage wird auf CCC/NR-Emissionen, Nachranganleihen, Fremdwährungen und Derivate verzichtet, wodurch der Fonds einen eher defensiven Charakter bekommt.

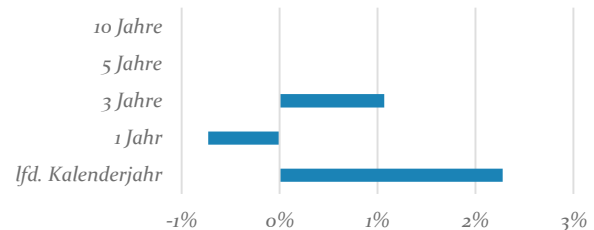
## Wertentwicklung seit Auflegung



## Indexierte Wertentwicklung 1-Jahr rollierend



## Wertentwicklung p.a. Überblick



## Top Five Holdings

Deutschland, Bundesrepublik	5,75%
Liberty Global PLC	3,03%
Telecom Italia S.p.A.	2,54%
PPF Group N.V.	2,43%
Next Alt S.à.r.l.	2,39%

## Kennzahlen

Ø Rendite*	6,69%
Ø Kupon	3,59%
Ø Duration (mod.)	2,93%
Ø Rating (mit Kasse)**	BB
Sharpe Ratio***	-0,97
Maximum Drawdown	-0,05%
Tracking Error	0,00%

© 2012-2023 Morningstar. Alle Rechte vorbehalten. Die hierin enthaltenen Informationen: (1) sind für Morningstar und/oder ihre Inhalte-Anbieter urheberrechtlich geschützt; (2) dürfen nicht vervielfältigt oder verbreitet werden; und (3) deren Richtigkeit, Vollständigkeit oder Aktualität wird nicht garantiert. Weder Morningstar noch deren Inhalte-Anbieter sind verantwortlich für etwaige Schäden oder Verluste, die aus der Verwendung dieser Informationen entstehen. Die Wertentwicklungen in der Vergangenheit ist keine Garantie für zukünftige Ergebnisse.

\* vor Währungshedge

\*\* Die für die Berechnung des Durchschnittsratings herangezogenen Ratings werden auf Wertpapiererebene als Minimum-Rating ermittelt, d.h. sie entsprechen grundsätzlich dem niedrigsten der vorhandenen Emissionsratings.

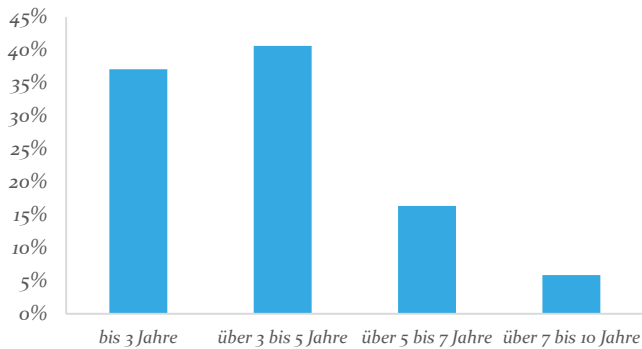
\*\*\* Eine negative Sharpe Ratio ist nicht interpretierbar.

**Helaba Invest**

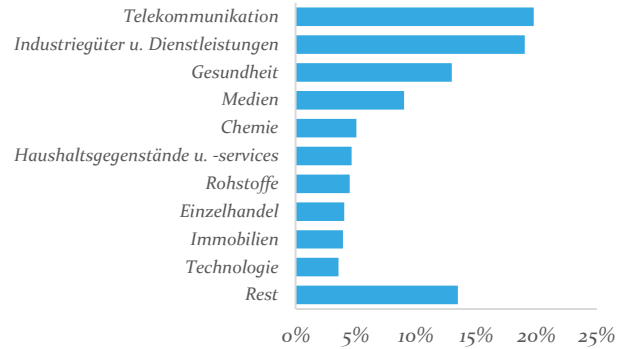
# HI-Sustainable High Yield Defensive-Fonds

Bewertungsdatum: 28. April 2023

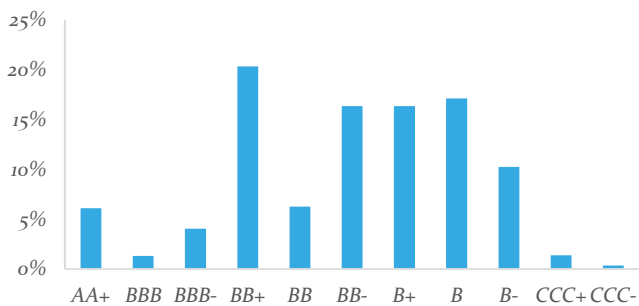
## Renten nach Restlaufzeiten



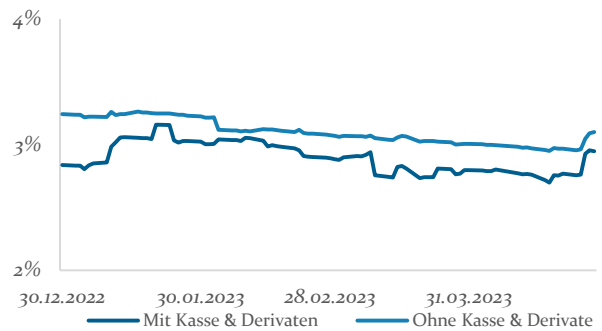
## Renten nach Branchen



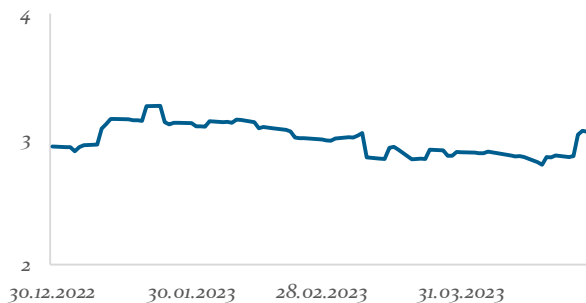
## Renten nach Ratings



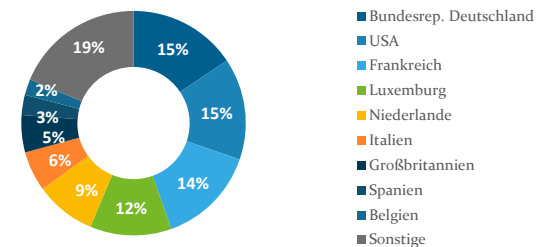
## Credit-Duration



## Duration im Zeitablauf (in Jahren)



## Wertpapiere nach Ländern



Dieses Dokument dient unter anderem als Werbematerial.

Die Angaben wurden mit großer Sorgfalt zusammengestellt. Für die Richtigkeit und Vollständigkeit der Angaben kann jedoch keine Gewähr übernommen werden. Eine Haftung für allfällige Schäden, die direkt oder indirekt mit den vorliegenden Informationen zusammenhängen, ist ausgeschlossen. Dieses Dokument bildet keine Offerte zum Kauf von Anteilen. Auf der Grundlage dieses Dokuments darf kein Kaufauftrag entgegengenommen werden. Der Kauf von Anteilen erfolgt nur auf der Grundlage des aktuellen Verkaufsprospektes (OGAW-Prospekt), dem letzten Jahres- bzw. Halbjahresbericht sowie den Basisinformationen. Der Verkaufsprospekt (OGAW-Prospekt), das Basisinformationsblatt sowie die Halbjahres- und Jahresberichte sind bei der Verwaltungsgesellschaft Helaba Invest Kapitalanlagegesellschaft mbH oder unter [www.helaba-invest.de](http://www.helaba-invest.de) erhältlich. Die Wertentwicklung der Vergangenheit ist keine Garantie für die Zukunft. Alle Berechnungen basieren auf Euro. Die Berechnungsmethodik zur Wertentwicklung entspricht der BVI-Methode. Aufgrund seiner Zusammensetzung kann der Fonds eine erhöhte Volatilität aufweisen, d.h. der Anteilpreis kann auch innerhalb kurzer Zeiträume erheblichen Schwankungen nach oben und nach unten unterworfen sein.