

HI-Sustainable Multi-Faktor Aktien Euroland-Fonds

Bewertungsdatum: 28. April 2023

Stammdaten

WKN/ISIN	A2N87K / DE000A2N87K5	Verwahrstelle	Landesbank Baden-Württemberg
Fondswährung	Euro	Verwahrstellengebühr	max. 0,05% p.a.
Auflegung	02. Dezember 2019	Vertriebszulassung	Deutschland
Geschäftsjahr	1.12.-30.11.	Fondsvermögen	166.303.853,29 EUR
Mindestanlage	500.000 EUR	Anteilswert	56,41 EUR
Verwaltungsgebühr p.a.	0,35%	Ausschüttung	1,85 EUR (9. Dezember 2022)
Ausgabeaufschlag	max. 2%	TER	0,43%
Rücknahmeabschlag	n. a.	Anteilspreisveröffentlichung	WM, Telekurs, Reuters, Bloomberg, www.helaba-invest.de
		Morningstar Rating™:	★★★

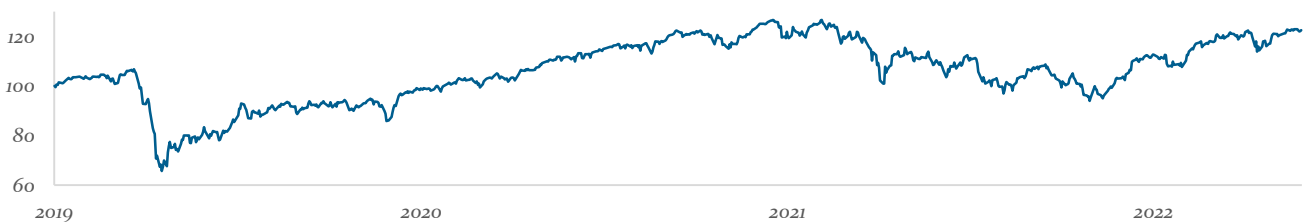
Ziele und Anlagepolitik

Das Sondervermögen strebt als Anlageziel einen möglichst hohen Wertzuwachs an. Ziel ist es, die Anleger an den Entwicklungen der Aktienmärkte teilhaben zu lassen, wobei der Wertzuwachs insbesondere über die Titelselektion generiert werden soll. Aufgrund der regionalen Ausrichtung entstehen für Euro-Investoren keine Währungsrisiken.

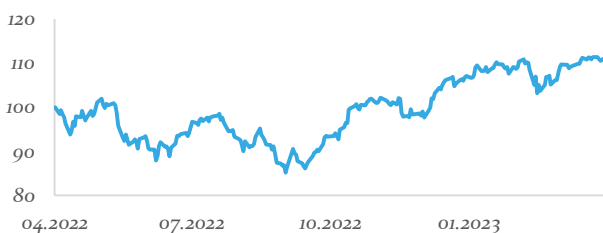
Der Fonds orientiert sich nicht an einem Wertpapier-Vergleichsindex oder bildet einen solchen ab, dadurch gibt es keine Branchen- und Länderbeschränkungen relativ zu einem Wertpapier-Vergleichsindex.

Die Aktienselektion basiert auf einer kennzahlenbasierten Analyse auf Einzeltitelebene. Dabei wird anhand von mehreren fundamentalen Faktoren, wie z.B. Bewertung, Momentum, etc. die relative Attraktivität der einzelnen Titel zueinander vorgenommen. Die Titel werden aufgrund ihrer Größe im Portfolio gewichtet. Der Fonds berücksichtigt bei der Auswahl der Vermögensgegenstände u.a. ethische, soziale und ökologische Kriterien (ESG-Kriterien).

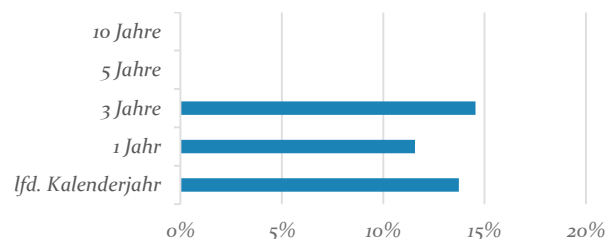
Wertentwicklung seit Auflegung



Indexierte Wertentwicklung 1-Jahr rollierend



Wertentwicklung Überblick



Top Five Aktien

Agache SE	5,82%
ASML Holding N.V.	5,79%
SAP SE	3,94%
TotalEnergies SE	3,68%
Schneider Electric SE	3,20%

Kennzahlen

Volatilität	20,87%
Sharpe Ratio*	0,30
Portfolio Beta	0,99
Maximum Drawdown	-1,95%

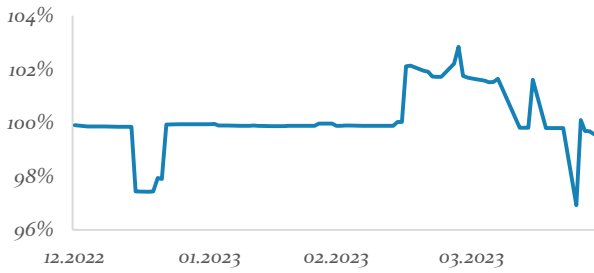
© 2012-2023 Morningstar. Alle Rechte vorbehalten. Die hierin enthaltenen Informationen: (1) sind für Morningstar und/oder ihre Inhalte-Anbieter urheberrechtlich geschützt; (2) dürfen nicht vervielfältigt oder verbreitet werden; und (3) deren Richtigkeit, Vollständigkeit oder Aktualität wird nicht garantiert. Weder Morningstar noch deren Inhalte-Anbieter sind verantwortlich für etwaige Schäden oder Verluste, die aus der Verwendung dieser Informationen entstehen. Die Wertentwicklungen in der Vergangenheit ist keine Garantie für zukünftige Ergebnisse.

* Eine negative Sharpe Ratio ist nicht interpretierbar.

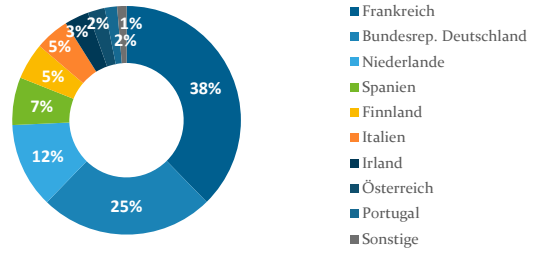
HI-Sustainable Multi-Faktor Aktien Euroland-Fonds

Bewertungsdatum: 28. April 2023

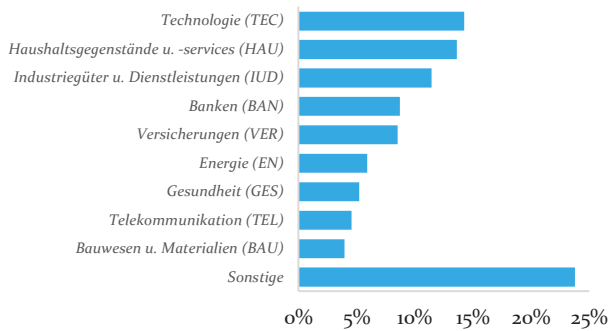
Aktienallokation im Zeitablauf



Aktien nach Ländern



Aktien nach Branchen



Dieses Dokument dient unter anderem als Werbematerial.

Die Angaben wurden mit großer Sorgfalt zusammengestellt. Für die Richtigkeit und Vollständigkeit der Angaben kann jedoch keine Gewähr übernommen werden. Eine Haftung für allfällige Schäden, die direkt oder indirekt mit den vorliegenden Informationen zusammenhängen, ist ausgeschlossen. Dieses Dokument bildet keine Offerte zum Kauf von Anteilen. Auf der Grundlage dieses Dokuments darf kein Kaufauftrag entgegengenommen werden. Der Kauf von Anteilen erfolgt nur auf der Grundlage des aktuellen Verkaufsprospektes (OGAW-Prospekt), dem letzten Jahres- bzw. Halbjahresbericht sowie den Basisinformationen. Der Verkaufsprospekt (OGAW-Prospekt), das Basisinformationsblatt sowie die Halbjahres- und Jahresberichte sind bei der Verwaltungsgesellschaft Helaba Invest Kapitalanlagegesellschaft mbH oder unter www.helaba-invest.de erhältlich. Die Wertentwicklung der Vergangenheit ist keine Garantie für die Zukunft. Alle Berechnungen basieren auf Euro. Die Berechnungsmethodik zur Wertentwicklung entspricht der BVI-Methode. Aufgrund seiner Zusammensetzung kann der Fonds eine erhöhte Volatilität aufweisen, d.h. der Anteilpreis kann auch innerhalb kurzer Zeiträume erheblichen Schwankungen nach oben und nach unten unterworfen sein.