

HI-Sustainable EM Corporate Bonds-Fonds

Bewertungsdatum: 28. April 2023

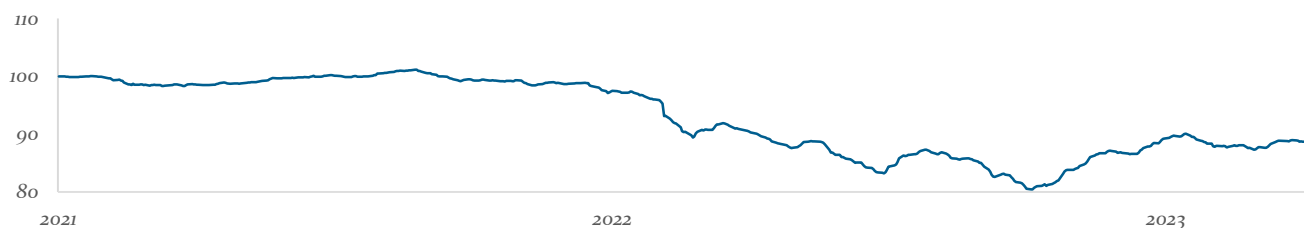
Stammdaten

WKN/ISIN	A2P185 / DE000A2P1856	Verwahrstelle	Landesbank Baden-Württemberg
Fondswährung	Euro	Verwahrstellengebühr	max. 0,05% p.a.
Auflegung	21. Januar 2021	Vertriebszulassung	Deutschland
Geschäftsjahr	01.06.- 31.05.	Fondsvermögen	28.827.867,69 EUR
Mindestanlage	500.000 EUR	Anteilswert	42,56 EUR
Verwaltungsgebühr p.a.	0,50%	Ausschüttung	1,33 EUR (21. Juni 2022)
Ausgabeaufschlag	max. 2%	TER	0,62%
Rücknahmeabschlag	n. a.	Anteilspreisveröffentlichung	WM, Telekurs, Reuters, Bloomberg, www.helaba-invest.de

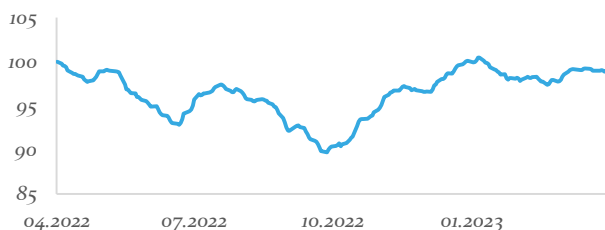
Ziele und Anlagepolitik

Das Sondervermögen strebt die Erwirtschaftung eines Kapitalzuwachses an. Dies soll mittels einer diversifizierten Anlage in Anleihen von Unternehmen aus Schwellenländern erreicht werden. Bei der Auswahl der Anleihen werden u.a. ethische, soziale und ökologische Kriterien (ESG-Kriterien) berücksichtigt. Der Fonds investiert min. 51% des Sondervermögens in festverzinsliche Wertpapiere von Unternehmen, die ihren Sitz in Schwellenländern („Emerging Markets“) haben oder den überwiegenden Teil ihrer wirtschaftlichen Tätigkeit in diesen Ländern ausüben. Schwellenländer bzw. Emerging Markets sind Länder, die zum Zeitpunkt der Anlage vom Internationalen Währungsfonds, der Weltbank oder der International Finance Corporation (IFC) nicht als entwickelte Industrieländer betrachtet werden. Der Schwerpunkt der Anlage soll dabei auf US-Dollar denominierten Anleihen liegen. Ergänzend können auf Euro lautende Anleihen sowie Staatsanleihen eingesetzt werden. Der ungesicherte Fremdwährungsanteil ist auf max. 5% beschränkt.

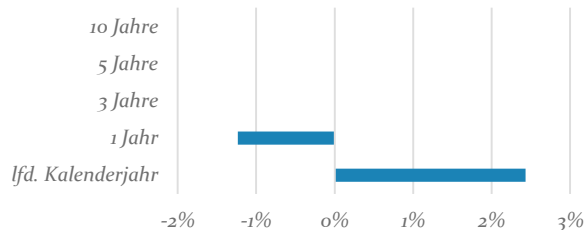
Wertentwicklung seit Auflegung



Indexierte Wertentwicklung 1-Jahr rollierend



Wertentwicklung p.a. Überblick



Top Five Holdings

Ecopetrol S.A.	3,08%
Taiwan Semiconductor Manufacturing Co. Ltd.	2,71%
China Investment Corp.	2,17%
Galaxy Pipeline Assets Bidco Ltd.	2,12%
EIG Pearl Holdings S.à r.l.	1,77%

Kennzahlen

Ø Rendite*	7,41%
Ø Kupon	4,93%
Ø Duration (mod.)	4,42%
Ø Rating (mit Kasse)**	BB+
Sharpe Ratio***	0,00
Maximum Drawdown	-0,05%
Tracking Error	0,00%

* vor Währungshedge

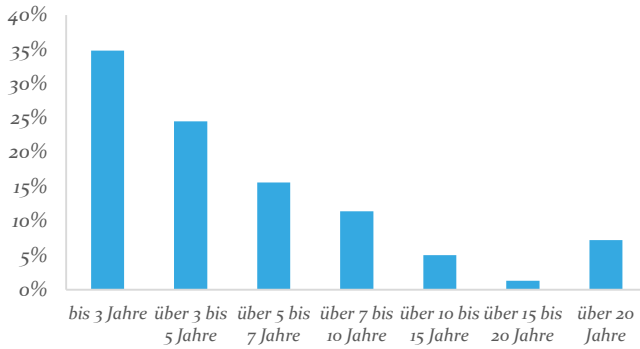
** Die für die Berechnung des Durchschnittsratings herangezogenen Ratings werden auf Wertpapiererebene als Minimum-Rating ermittelt, d.h. sie entsprechen grundsätzlich dem niedrigsten der vorhandenen Emissionsratings.

*** Eine negative Sharpe Ratio ist nicht interpretierbar.

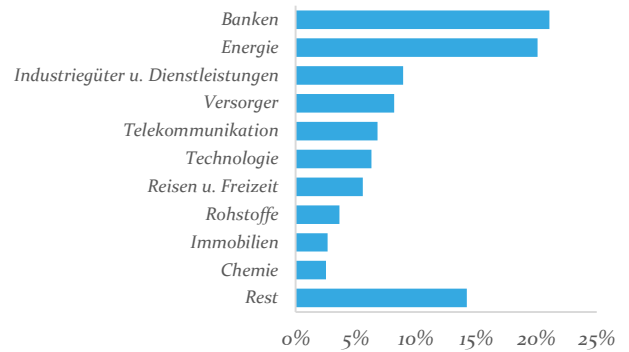
HI-Sustainable EM Corporate Bonds-Fonds

Bewertungsdatum: 28. April 2023

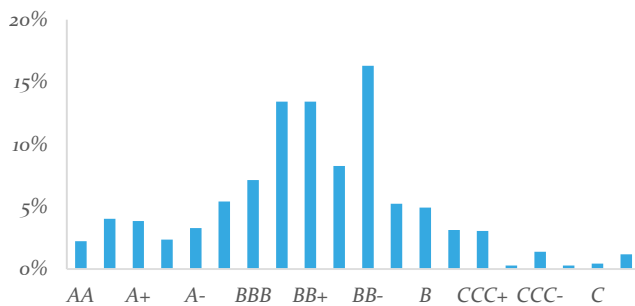
Renten nach Restlaufzeiten



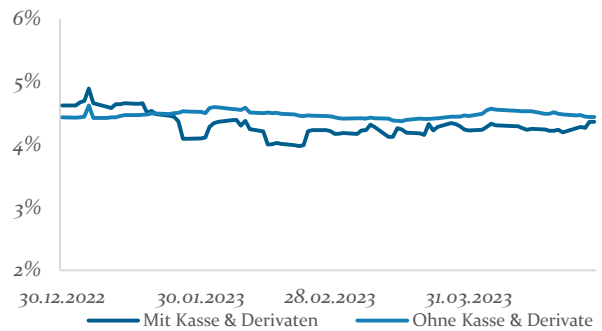
Renten nach Branchen



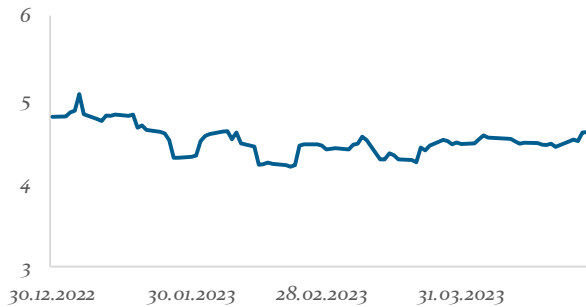
Renten nach Ratings



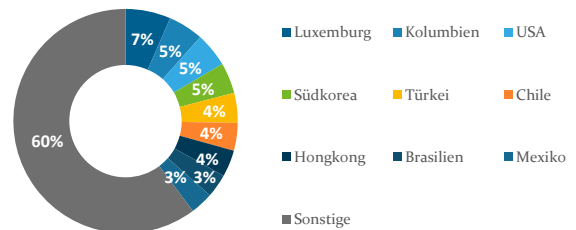
Credit-Duration



Duration im Zeitablauf (in Jahren)



Wertpapiere nach Ländern



Dieses Dokument dient unter anderem als Werbematerial.

Die Angaben wurden mit großer Sorgfalt zusammengestellt. Für die Richtigkeit und Vollständigkeit der Angaben kann jedoch keine Gewähr übernommen werden. Eine Haftung für allfällige Schäden, die direkt oder indirekt mit den vorliegenden Informationen zusammenhängen, ist ausgeschlossen. Dieses Dokument bildet keine Offerte zum Kauf von Anteilen. Auf der Grundlage dieses Dokuments darf kein Kaufauftrag entgegengenommen werden. Der Kauf von Anteilen erfolgt nur auf der Grundlage des aktuellen Verkaufsprospektes (OGAW-Prospekt), dem letzten Jahres- bzw. Halbjahresbericht sowie den Basisinformationen. Der Verkaufsprospekt (OGAW-Prospekt), das Basisinformationsblatt sowie die Halbjahres- und Jahresberichte sind bei der Verwaltungsgesellschaft Helaba Invest Kapitalanlagegesellschaft mbH oder unter www.helaba-invest.de erhältlich. Die Wertentwicklung der Vergangenheit ist keine Garantie für die Zukunft. Alle Berechnungen basieren auf Euro. Die Berechnungsmethodik zur Wertentwicklung entspricht der BVI-Methode. Aufgrund seiner Zusammensetzung kann der Fonds eine erhöhte Volatilität aufweisen, d.h. der Anteilpreis kann auch innerhalb kurzer Zeiträume erheblichen Schwankungen nach oben und nach unten unterworfen sein.