

# HI-Green Bond-Fonds

Bewertungsdatum: 28. April 2023

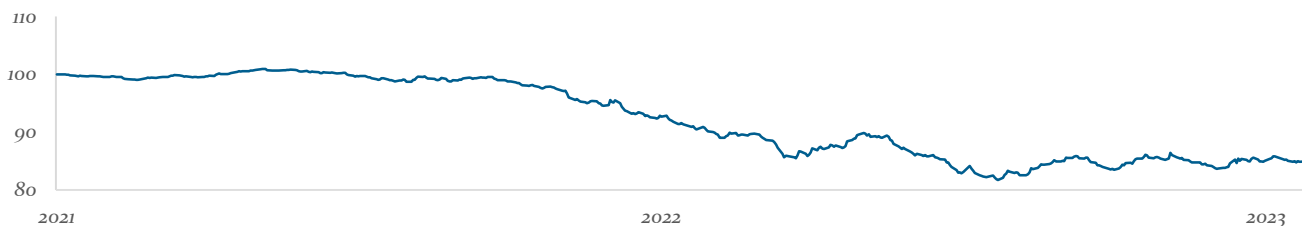
## Stammdaten

WKN/ISIN	A2QFYB / DE000A2QFYB7	Verwahrstelle	Landesbank Baden-Württemberg
Fondswährung	Euro	Verwahrstellengebühr	max. 0,05% p.a.
Auflegung	01. April 2021	Vertriebszulassung	Deutschland
Geschäftsjahr	01.02.- 31.01.	Fondsvermögen	56.203.559,13 EUR
Mindestanlage	500.000 EUR	Anteilswert	41,88 EUR
Verwaltungsgebühr p.a.	0,35%	Ausschüttung	0,51 EUR (15. Februar 2023)
Ausgabeaufschlag	max. 2%	TER	0,43%
Rücknahmeabschlag	n. a.	Anteilspreisveröffentlichung	WM, Telekurs, Reuters, Bloomberg, www.helaba-invest.de

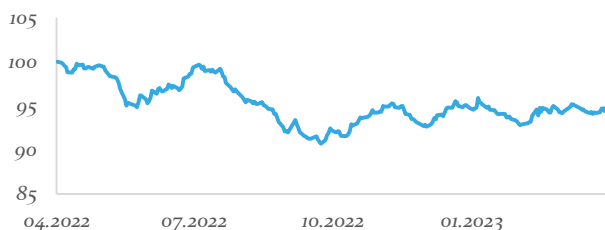
## Ziele und Anlagepolitik

Das Sondervermögen strebt als Anlageziel eine attraktive Rendite durch eine diversifizierte Anlage in Anleihen an. Zu diesem Zweck werden verzinsliche Wertpapiere in- und ausländischer Aussteller erworben, die gegenüber vergleichbaren Staatsanleihen höhere Renditen aufweisen. Um dieses Ziel zu erreichen, investiert der Fonds überwiegend in festverzinsliche Wertpapiere, wie z.B. Staats- und Unternehmensanleihen mit Investment-Grade-Rating. Dabei werden mindestens 75% des Fondsvermögens in sogenannte Green Bonds investiert, also in Anleihen, deren Emissionserlös ausschließlich an die (Re-)Finanzierung geeigneter grüner Projekte mit klarem Umweltnutzen gekoppelt ist. Zusätzlich darf in Anleihen von Unternehmen mit überdurchschnittlich attraktivem Nachhaltigkeitsprofil investiert werden. Der ungesicherte Fremdwährungsanteil ist auf max. 5% beschränkt.

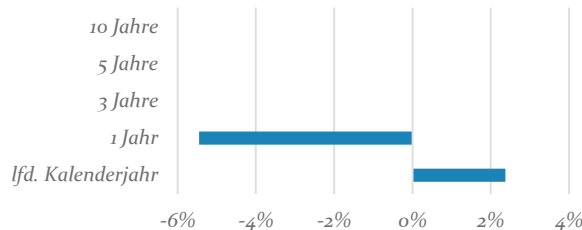
## Wertentwicklung seit Auflegung



## Indexierte Wertentwicklung 1-Jahr rollierend



## Wertentwicklung p.a. Überblick



## Top Five Holdings

European Investment Bank (EIB)	4,36%
Kreditanstalt für Wiederaufbau	3,92%
Iberdrola S.A.	2,23%
Engie S.A.	2,03%
Europäische Union	1,59%

## Kennzahlen

Ø Rendite*	4,08%
Ø Kupon	1,85%
Ø Duration (mod.)	4,97%
Ø Rating (mit Kasse)**	A
Sharpe Ratio***	-1,76
Maximum Drawdown	-0,19%
Tracking Error	0,79%

\* vor Währungshedge

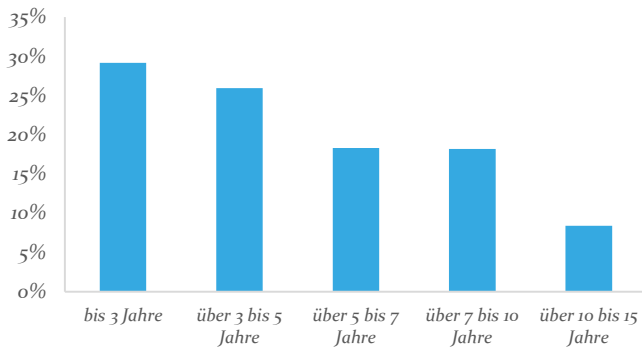
\*\* Die für die Berechnung des Durchschnittsratings herangezogenen Ratings werden auf Wertpapiererebene als Minimum-Rating ermittelt, d.h. sie entsprechen grundsätzlich dem niedrigsten der vorhandenen Emissionsratings.

\*\*\* Eine negative Sharpe Ratio ist nicht interpretierbar.

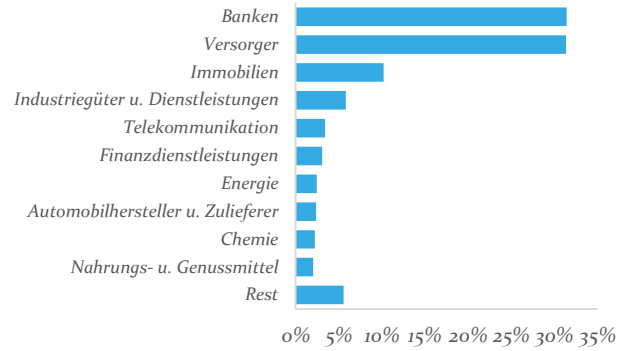
# HI-Green Bond-Fonds

Bewertungsdatum: 28. April 2023

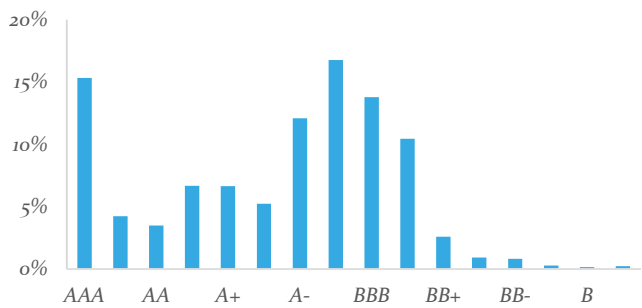
## Renten nach Restlaufzeiten



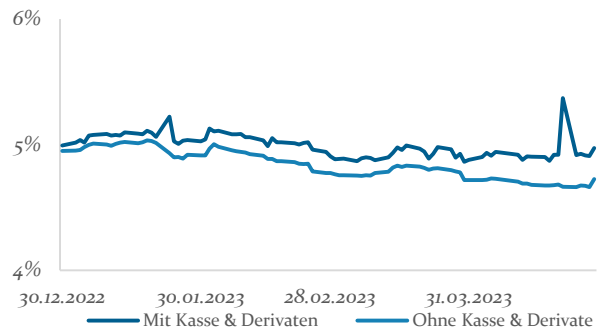
## Renten nach Branchen



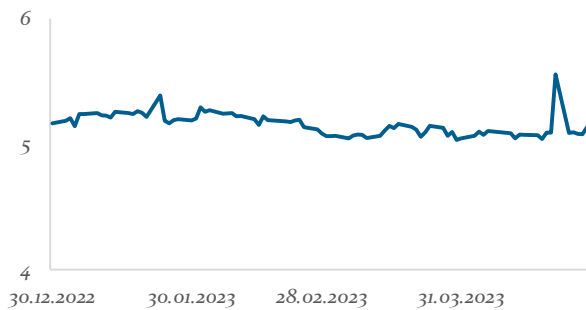
## Renten nach Ratings



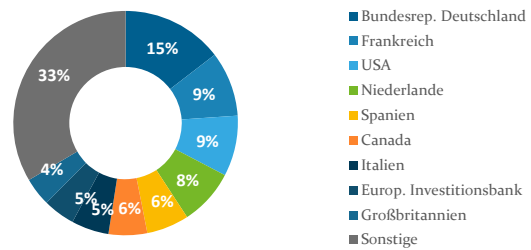
## Credit-Duration



## Duration im Zeitablauf (in Jahren)



## Wertpapiere nach Ländern



Dieses Dokument dient unter anderem als Werbematerial.

Die Angaben wurden mit großer Sorgfalt zusammengestellt. Für die Richtigkeit und Vollständigkeit der Angaben kann jedoch keine Gewähr übernommen werden. Eine Haftung für allfällige Schäden, die direkt oder indirekt mit den vorliegenden Informationen zusammenhängen, ist ausgeschlossen. Dieses Dokument bildet keine Offerte zum Kauf von Anteilen. Auf der Grundlage dieses Dokuments darf kein Kaufauftrag entgegengenommen werden. Der Kauf von Anteilen erfolgt nur auf der Grundlage des aktuellen Verkaufsprospektes (OGAW-Prospekt), dem letzten Jahres- bzw. Halbjahresbericht sowie den Basisinformationen. Der Verkaufsprospekt (OGAW-Prospekt), das Basisinformationsblatt sowie die Halbjahres- und Jahresberichte sind bei der Verwaltungsgesellschaft Helaba Invest Kapitalanlagegesellschaft mbH oder unter [www.helaba-invest.de](http://www.helaba-invest.de) erhältlich. Die Wertentwicklung der Vergangenheit ist keine Garantie für die Zukunft. Alle Berechnungen basieren auf Euro. Die Berechnungsmethodik zur Wertentwicklung entspricht der BVI-Methode. Aufgrund seiner Zusammensetzung kann der Fonds eine erhöhte Volatilität aufweisen, d.h. der Anteilpreis kann auch innerhalb kurzer Zeiträume erheblichen Schwankungen nach oben und nach unten unterworfen sein.