

HI-Sustainable Multi-Faktor Aktien Global-Fonds

Bewertungsdatum: 28. März 2024

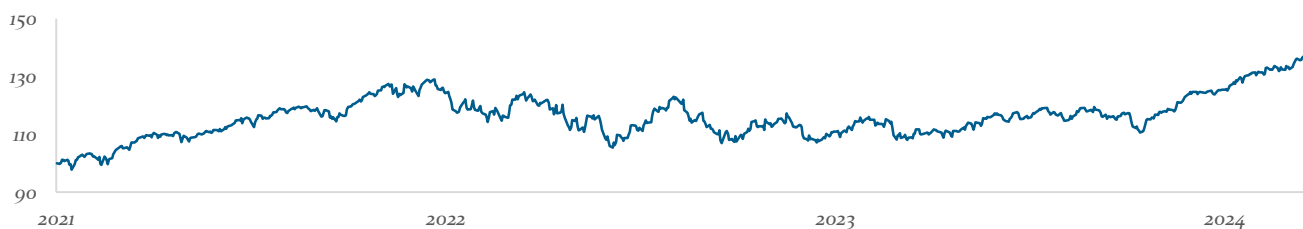
Stammdaten

WKN/ISIN	A2QFYC / DE000A2QFYC5	Verwahrstelle	Landesbank Baden-Württemberg
Fondswährung	Euro	Verwahrstellengebühr	max. 0,05% p.a.
Auflegung	15. Januar 2021	Vertriebszulassung	Deutschland
Geschäftsjahr	1.06.-31.05.	Fondsvermögen	41.871.627,37 EUR
Mindestanlage	500.000 EUR	Anteilswert	64,76 EUR
Verwaltungsgebühr p.a.	0,50%	Ausschüttung	1,4 EUR (14. Juni 2023)
Ausgabeaufschlag	max. 2%	TER	0,75%
Rücknahmeabschlag	n. a.	Anteilspreisveröffentlichung	WM, Telekurs, Reuters, Bloomberg, www.helaba-invest.de
		Morningstar Rating™:	★★★

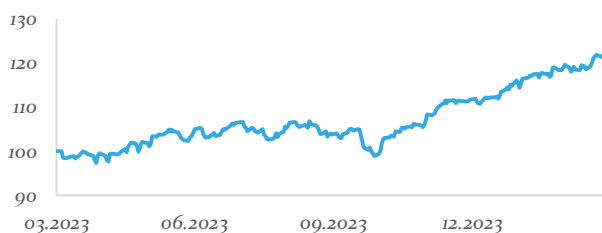
Ziele und Anlagepolitik

Der HI-Sustainable Multi-Faktor Aktien Global-Fonds bildet die Wertentwicklung einer globalen Multi-Faktor-Strategie – bei einer gleichzeitig unter ESG- und Klima-Aspekten nachhaltigen Ausrichtung – ab.
Die Bottom-up-Portfoliokonstruktion ist daraufhin ausgerichtet, unter Verwendung von individuellen Aktienexposures zu ausgewählten Stilfaktoren wie Value, Low Size, Momentum, Low Risk, Yield und Quality eine insgesamt ausgewogene Exponierung zu erreichen und gleichzeitig mit Hilfe individueller ESG- und CO2-Kennzahlen einen im Vergleich zum MSCI World Index deutlich höheren ESG Quality Score und einen deutlich geringeren CO2-Fußabdruck zu erzielen. Abweichungsrisiken werden in regelmäßigen Abständen kontrolliert. Wegen der weltweiten Ausrichtung entstehen für Euro-Investoren Währungsrisiken.

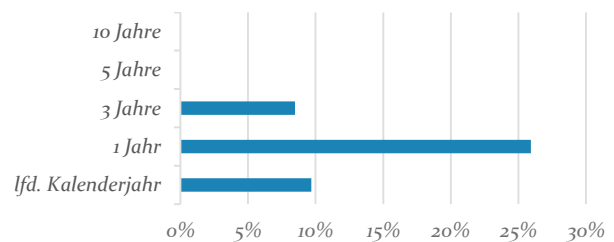
Wertentwicklung seit Auflegung



Indexierte Wertentwicklung 1-Jahr rollierend



Wertentwicklung p.a. Überblick



Top Five Aktien

Microsoft Corp.	4,86%
Apple Inc.	3,96%
NVIDIA Corp.	3,30%
Alphabet Inc.	2,50%
Amazon.com Inc.	2,48%

Kennzahlen

Volatilität	10,77%
Sharpe Ratio*	1,67
Portfolio Beta	0,98
Maximum Drawdown	-1,00%

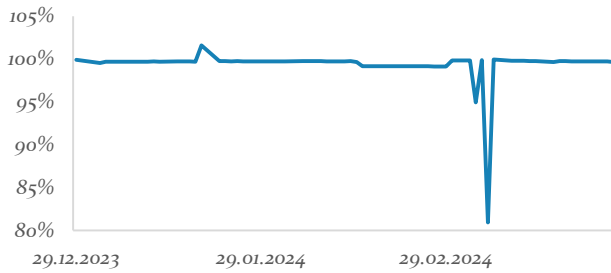
© 2012-2024 Morningstar. Alle Rechte vorbehalten. Die hierin enthaltenen Informationen: (1) sind für Morningstar und/oder ihre Inhalte-Anbieter urheberrechtlich geschützt; (2) dürfen nicht vervielfältigt oder verbreitet werden; und (3) deren Richtigkeit, Vollständigkeit oder Aktualität wird nicht garantiert. Weder Morningstar noch deren Inhalte-Anbieter sind verantwortlich für etwaige Schäden oder Verluste, die aus der Verwendung dieser Informationen entstehen. Die Wertentwicklungen in der Vergangenheit ist keine Garantie für zukünftige Ergebnisse.

* Eine negative Sharpe Ratio ist nicht interpretierbar.

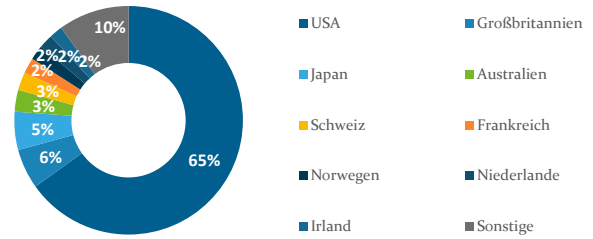
HI-Sustainable Multi-Faktor Aktien Global-Fonds

Bewertungsdatum: 28. März 2024

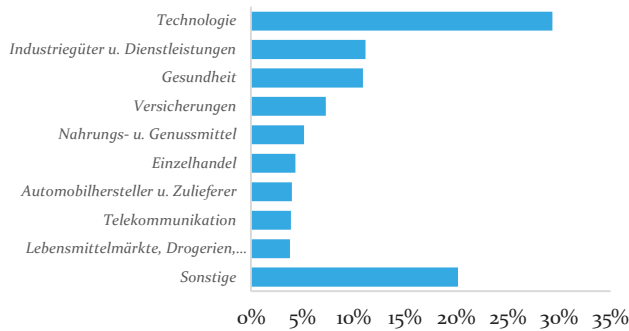
Aktienallokation im Zeitablauf



Aktien nach Ländern



Aktien nach Branchen



Dieses Dokument dient unter anderem als Werbematerial.

Die Angaben wurden mit großer Sorgfalt zusammengestellt. Für die Richtigkeit und Vollständigkeit der Angaben kann jedoch keine Gewähr übernommen werden. Eine Haftung für allfällige Schäden, die direkt oder indirekt mit den vorliegenden Informationen zusammenhängen, ist ausgeschlossen. Dieses Dokument bildet keine Offerte zum Kauf von Anteilen. Auf der Grundlage dieses Dokuments darf kein Kaufauftrag entgegengenommen werden. Der Kauf von Anteilen erfolgt nur auf der Grundlage des aktuellen Verkaufsprospektes (OGAW-Prospekt), dem letzten Jahres- bzw. Halbjahresbericht sowie den Basisinformationen. Der Verkaufsprospekt (OGAW-Prospekt), das Basisinformationsblatt sowie die Halbjahres- und Jahresberichte sind bei der Verwaltungsgesellschaft Helaba Invest Kapitalanlagegesellschaft mbH oder unter www.helaba-invest.de erhältlich. Die Wertentwicklung der Vergangenheit ist keine Garantie für die Zukunft. Alle Berechnungen basieren auf Euro. Die Berechnungsmethodik zur Wertentwicklung entspricht der BVI-Methode. Aufgrund seiner Zusammensetzung kann der Fonds eine erhöhte Volatilität aufweisen, d.h. der Anteilpreis kann auch innerhalb kurzer Zeiträume erheblichen Schwankungen nach oben und nach unten unterworfen sein.