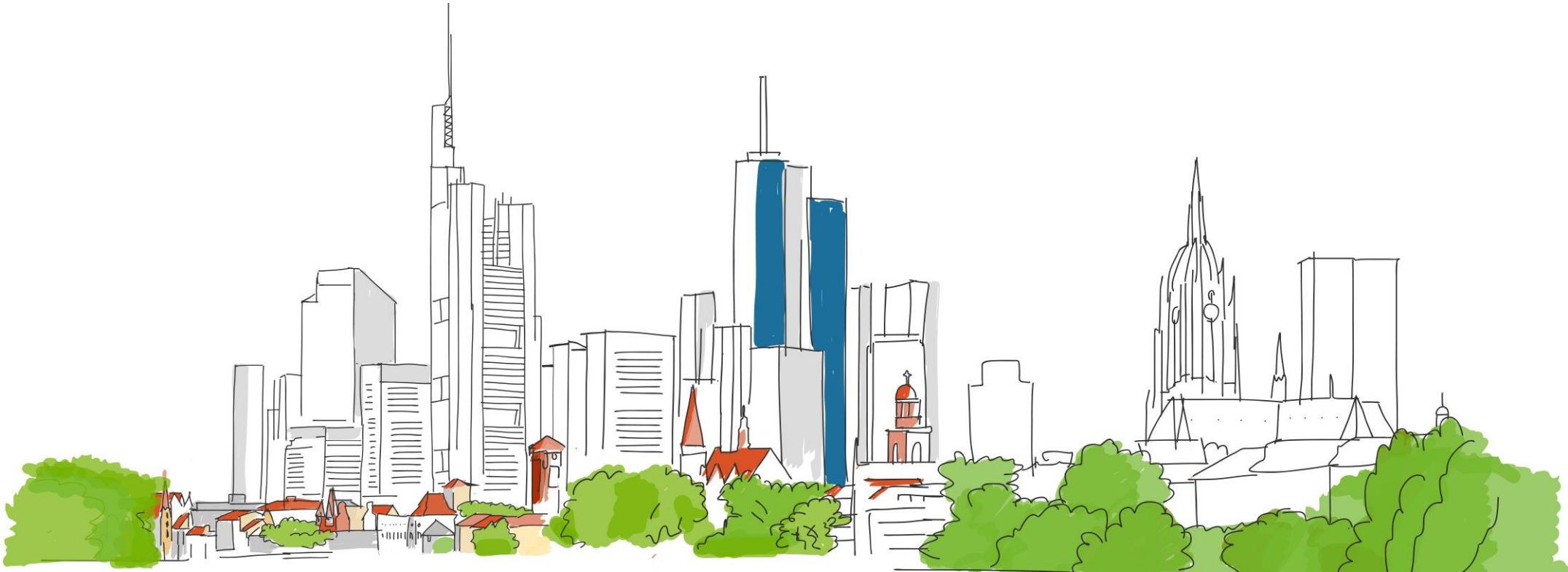

Wissen entscheidet.



Attraktives HI-Credit-Konzeptspektrum

Frankfurt, 31. Oktober 2022

Helaba *Invest*

Die Credit Boutique – fokussiertes Konzept-Spektrum



Investment Grade

- *HI-Corporate Bonds 1*
- *HI-Corporate Bonds 2*
- *HI-Green Bond*



High Yield

- *HI-High Yield*
- *HI-Sust. HY Defensive*
- *HI-Sust. HY Global*



Emerging Markets

- *HI-Renten EM*
- *HI-Renten EM VAG*
- *HI-EM Credit ShortTerm*
- *HI-EM Credits Quality*
- *HI-Sust. EM Corporates*



Multi-Credit

- *HI-MultiCredit ShortTerm*
- *HI-DIVA Laufzeit*

gem. Art. 8 SFDR

Inhaltsverzeichnis

1	Übersicht: Corporate-Fonds	4
2	Übersicht: EM-Fonds	7
3	Übersicht: Fonds mit Benchmark	10
4	Übersicht: Sustainable-Fonds	13

Inhaltsverzeichnis

1	Übersicht: Corporate-Fonds	4
2	Übersicht: EM-Fonds	7
3	Übersicht: Fonds mit Benchmark	10
4	Übersicht: Sustainable-Fonds	13

HI-Creditkonzepte - Corporate Bonds

Kennzahlen im Überblick

	<i>HI-Green Bond-Fonds</i>	<i>HI-Corporate Bonds 1-Fonds</i>	<i>HI-Corporate Bonds 2-Fonds</i>	<i>HI-Multi Credit Short Term-Fonds</i>	<i>HI-Sustainable High Yield Defensive-Fonds</i>	<i>HI-Sustainable High Yield Global-Fonds</i>	<i>HI-High Yield-Fonds</i>
<i>Rendite in %¹</i>	3,15	4,25	4,17	6,00	7,45	9,06	9,83
<i>Duration in Jahren</i>	5,29	5,13	2,09	2,34	2,85	5,03	3,45
<i>Emittenten</i>	215	121	118	108	95	249	278
<i>Credit-Rating²</i>	A+	BBB+	BBB+	BBB+	BB	BB	BB
<i>Fondsvolumen in Mio. Euro</i>	59,2	204,2	533,5	96,3	99,5	39,4	146,7

Stand: 31.10.2022

¹ nach Währungshedge

² Die für die Berechnung des Durchschnittsratings herangezogenen Ratings werden auf Wertpapierenebene als Minimum-Rating ermittelt.

HI-Creditkonzepte - Corporate Bonds

Fondsprofile im Überblick

	<i>HI-Green Bond-Fonds</i>	<i>HI-Corporate Bonds 1-Fonds</i>	<i>HI-Corporate Bonds 2-Fonds</i>	<i>HI-Multi Credit-Short Term-Fonds</i>	<i>HI-Sustainable High Yield Defensive-Fonds</i>	<i>HI-Sustainable High Yield Global-Fonds</i>	<i>HI-High Yield-Fonds</i>
<i>ISIN</i>	DE000A2QFYB7	DE0005111025	DE000A0RDT33	DE000A0Q5ZD6	DE000A2N69D8	DE000A3CMVU7	DE000A0B6HZ2
<i>Investment-ansatz</i>	Benchmark/ Nachhaltigkeits- Konzept	Benchmark- Konzept	Kurzläufer- Konzept	Kurzläufer- Konzept	Total Return/ Nachhaltigkeits- Konzept	Benchmark-/ Nachhaltigkeits- Konzept	Benchmark- Konzept
<i>Benchmark</i>	ICE BofA ML Green Bond Index (GREN) ex 15+ years	iBoxx Euro Corporates Non-Financials All Maturities	–	–	–	ICE Bofa BB-B Global Non-Financial High Yield Constrained (HN4C)	ICE BofA ML Euro High Yield BB-B Rated Constrained
<i>Anlageuniversum nach Emittenten</i>	Staats- und Unternehmensanleihen, High Yield möglich	Industrieanleihen, Investment Grade	Industrieanleihen, nur Investment Grade	Industrieanleihen (Zielgewicht 40%), Finanz- und EM-Anleihen. High Yield max. 30%	Industrieanleihen High Yield, keine Nachranganleihen, keine Derivate	Unternehmensanleihen High Yield	Unternehmensanleihen High Yield
<i>Anlageuniversum nach Emissionswährung</i>	Ca. 65% Euro, 30% USD, 5% (sonst. G10), variabel	100% Euro	100% Euro	100% Euro	100% Euro	Keine Währungsbeschränkungen	100% Euro
<i>Offenes FX-Exposure</i>	max. 5%	max. 10%	0%	max. 5%	0%	max. 5%	max. 10%
<i>Durations-/ Laufzeitvorgabe</i>	– / –	– / –	– / Emission max. 3,51 J	– / Fonds max. 3,50 J	– / –	– / –	– / –
<i>Mindestrating für Fonds</i>	BBB-	BBB-	BBB+	BBB-	–	–	–
<i>Mindestrating für Anleihen bei Erwerb</i>	B- / Not rated nicht erlaubt	–	BBB-	B-/Not rated nicht erlaubt	B-/Not rated nicht erlaubt	B-/Not rated nicht erlaubt	B- /Not rated nicht erlaubt

Inhaltsverzeichnis

1	Übersicht: Corporate-Fonds	4
2	Übersicht: EM-Fonds	7
3	Übersicht: Fonds mit Benchmark	10
4	Übersicht: Sustainable-Fonds	13

HI-Creditkonzepte - Emerging Market Bonds

Kennzahlen im Überblick

	<i>HI-Renten Emerging Markets-Fonds</i>	<i>HI-Renten Emerging Markets VAG-Fonds</i>	<i>HI-EM Credits Quality Select-Fonds</i>	<i>HI-EM Credits Short Term-Fonds</i>	<i>HI-Sustainable EM Corporate Bonds-Fonds</i>
<i>Rendite in %¹</i>	7,40	4,92	4,11	7,51	6,02
<i>Duration in Jahren</i>	5,96	7,05	3,93	3,52	4,42
<i>Emittenten</i>	149	113	93	130	153
<i>Credit-Rating²</i>	BBB-	BBB-	BBB+	BBB-	BB+
<i>Fondsvolumen in Mio. Euro</i>	206,2	90,6	42,2	148,4	31,1
<i>Morningstar Rating</i>	★★★★	★★★		★★★★	

Stand: 31.10.2022

¹ nach Währungshedge

² Die für die Berechnung des Durchschnittsratings herangezogenen Ratings werden auf Wertpapiererebene als Minimum-Rating ermittelt, d.h. sie entsprechen grundsätzlich dem niedrigsten der vorhandenen

³ Morningstar Overall Rating; Ausweis nur für Benchmark-orientierte Fonds

⁸ | Übersicht: Corporate-Fonds | **Übersicht: EM-Fonds** | Übersicht: Fonds mit Benchmark | Übersicht: Sustainable-Fonds

HI-Creditkonzepte – Emerging Market Bonds

Fondsprofile im Überblick

	<i>HI-Renten Emerging Markets-Fonds</i>	<i>HI-Renten Emerging Markets VAG-Fonds</i>	<i>HI-EM Credits Quality Select-Fonds</i>	<i>HI-EM Credits Short Term-Fonds</i>	<i>HI-Sustainable EM Corporate Bonds-Fonds</i>
<i>ISIN</i>	DE000A0ER3P2	DE000A2H5YM9	DE000A2DTLE7	DE000A1W2UC7	DE000A2P1856
<i>Investment-ansatz</i>	Benchmark-Konzept	Benchmark-Konzept	Total Return	Total Return Kurzläufer-Portfolio	Benchmark-/Nachhaltigkeits-Konzept
<i>Benchmark</i>	50% JPM EMBIG Div. Euro hedged / 50% JPM Euro EMBI Global Div.	JPM EMBIG Div. Ex CCC Index – EUR Hedged	–	–	JPM ESG CEMBI BD EUR Hedged
<i>Anlageuniversum nach Emittenten</i>	Staats- und Industrielanleihen, Fokus: Staatsanleihen	Staats- und Industrielanleihen, Fokus: Staatsanleihen, Ausschluss von CCC- und nicht gerateten Emissionen	Staats- und Industrielanleihen, Bandbreite: 40-60% Investmentgrade	Staats- und Industrielanleihen, Fokus: Industrielanleihen	Fokus: EM-Unternehmensanleihen; Staatsanleihen
<i>Anlageuniversum nach Emissionswährung</i>	50% Euro, 50% USD, variabel	100% USD, variabel	50% Euro, 50% USD, variabel	50% Euro, 50% USD, variabel	100% USD, variabel
<i>Offenes FX-Exposure</i>	max. 5%	max. 5%	max. 5%	max. 20%	max. 5%
<i>Durations-/ Laufzeitvorgabe</i>	–	–	max. 5	max. 5	–
<i>Mindestrating für Fonds</i>	–	–	BBB-	BBB-	–
<i>Mindestrating für Anleihen bei Erwerb</i>	–	B- /Not rated nicht erlaubt	BBB- /Not rated nicht erlaubt	B- /Not rated nicht erlaubt	–

Inhaltsverzeichnis

1	Übersicht: Corporate-Fonds	4
2	Übersicht: EM-Fonds	7
3	Übersicht: Fonds mit Benchmark	10
4	Übersicht: Sustainable-Fonds	13

HI-Creditkonzepte – Fonds mit Benchmark

Kennzahlen im Überblick

	<i>HI-Corporate Bonds 1-Fonds</i>	<i>HI-High Yield-Fonds</i>	<i>HI-Renten Emerging Markets-Fonds</i>	<i>HI-Renten Emerging Markets VAG-Fonds</i>	<i>HI-Sustainable EM Corporate Bonds-Fonds</i>
<i>Rendite in %¹</i>	4,25	9,83	7,4	4,92	6,02
<i>Duration in Jahren</i>	5,13	3,45	5,96	7,05	4,42
<i>Emittenten</i>	121	278	149	113	153
<i>Credit-Rating²</i>	BBB+	BB	BBB-	BBB-	BB+
<i>Fondsvolumen in Mio. Euro</i>	204,2	146,7	206,2	90,6	31,1
<i>Auflegedatum</i>	02.07.2001	10.08.2004	02.01.2006	01.07.2018	21.01.2021
<i>Morningstar Rating</i>	★★★	★★★	★★★★	★★★	

Stand: 31.10.2022

¹ nach Währungshedge

² Die für die Berechnung des Durchschnittsratings herangezogenen Ratings werden auf Wertpapierenebene als Minimum-Rating ermittelt.

³ Morningstar Overall Rating

11

HI-Creditkonzepte – Fonds mit Benchmark

Fondsprofile im Überblick

	<i>HI-Corporate Bonds i-Fonds</i>	<i>HI-High Yield- Fonds</i>	<i>HI-Renten Emerging Markets-Fonds</i>	<i>HI-Renten Emerging Markets VAG-Fonds</i>	<i>HI-Sustainable EM Corporate Bonds-Fonds</i>
<i>ISIN</i>	DE0005111025	DE000A0B6HZ2	DE000A0ER3P2	DE000A2H5YM9	DE000A2P1856
<i>Investment- ansatz</i>	Benchmark- Konzept	Benchmark- Konzept	Benchmark- Konzept	Benchmark- Konzept	Benchmark- /Nachhaltigkeits-Konzept
<i>Benchmark</i>	iBoxx Euro Corporates Non-Financials All Maturities	ICE B of AML Euro High Yield BB-B Rated Constrained	50% JPM EMBIG Div. Euro hedged / 50% JPM Euro EMBI Global Div.	JPM EMBIG Div. Ex CCC Index EUR Hedged	JPM ESG CEMBI BD EUR Hedged
<i>Anlageuniversum nach Emittenten</i>	Industrieanleihen, Investment Grade	Unternehmens-anleihen, High Yield	Staats- und Industrieanleihen, Fokus: Staatsanleihen	Staats- und Industrieanleihen, Fokus: Staatsanleihen, Ausschluss von CCC- und nicht gerateten Emissionen	Fokus: EM-Unternehmens- anleihen; Staatsanleihen
<i>Anlageuniversum nach Emissionswährung</i>	100% Euro	Keine Währungs- beschränkungen	50% Euro, 50% USD, variabel	100% USD, variabel	100% USD, variabel
<i>Offenes FX-Exposure</i>	max. 10%	max. 10%	max. 5%	max. 5%	max. 5%
<i>Durations-/ Laufzeitvorgabe</i>	- / -	- / -	-	-	-
<i>Mindestrating für Fonds</i>	BBB-	-	-	-	-
<i>Mindestrating für Anleihen bei Erwerb</i>	-	B- /Not rated nicht erlaubt	-	B- /Not rated nicht erlaubt	-

¹Keine Nachrang- oder Finanzanleihen

Inhaltsverzeichnis

1	Übersicht: Corporate-Fonds	4
2	Übersicht: EM-Fonds	7
3	Übersicht: Fonds mit Benchmark	10
4	Übersicht: Sustainable-Fonds	13

HI-Creditkonzepte – Nachhaltige Fonds

Kennzahlen im Überblick

	<i>HI-Sustainable EM Corporate Bonds-Fonds</i>	<i>HI-Sustainable High Yield Defensive-Fonds</i>	<i>HI-Sustainable High Yield Global-Fonds</i>	<i>HI-Green Bond-Fonds</i>
<i>Rendite in %¹</i>	6,02	7,45	9,06	3,15
<i>Duration in Jahren</i>	4,42	2,85	5,03	5,29
<i>Emittenten</i>	153	95	249	215
<i>Credit-Rating²</i>	BB+	BB	BB	A+
<i>CO₂-Intensität (WACI)</i>	277	85	249	140
<i>ESG Rating</i>	A	A	A	AAA
<i>Kontroversen (red flags)(in % des vs. Fondsvolumen)</i>	0	0	0	0

Stand: 31.10.2022

¹ nach Währungshedge

² Die für die Berechnung des Durchschnittsratings herangezogenen Ratings werden auf Wertpapierenebene als Minimum-Rating ermittelt.

HI-Creditkonzepte – Nachhaltige Fonds

Fondsprofile im Überblick

	<i>HI-Green Bond-Fonds</i>	<i>HI-Sustainable High Yield Defensive-Fonds</i>	<i>HI-Sustainable High Yield Global-Fonds</i>	<i>HI-Sustainable EM Corporate Bonds-Fonds</i>
<i>ISIN</i>	DE000A2QFYB7	DE000A2N69D8	DE000A3CMVU7	DE000A2P1856
<i>Investment-ansatz</i>	Benchmark-/Nachhaltigkeits-Konzept	Total Return-/Nachhaltigkeits-Konzept	Benchmark-/Nachhaltigkeits-Konzept	Benchmark-/Nachhaltigkeits-Konzept
<i>Benchmark</i>	ICE BofA Green Bond Index (GREN) ex 15+ years	–	ICE Bofa BB-B Global Non-Fin. High Yield Constrained (HN4C)	JPM ESG CEMBI BD EUR Hedged
<i>Anlageuniversum nach Emittenten</i>	Green Bonds (Unternehmens- und Staatsanleihen), Emittenten mit besonderen ESG-Qualitäten	Industrieanleihen High Yield, keine Nachranganleihen, keine Derivate	Unternehmensanleihen High Yield	Fokus: EM-Unternehmensanleihen; Staatsanleihen
<i>Anlageuniversum nach Emissionswährung</i>	Ca. 65% Euro, 30% USD, 5% sonst. G10	100% Euro	Keine Währungsbeschränkungen	100% USD, variabel
<i>Offenes FX-Exposure</i>	max. 5%	0%	max. 5%	max. 5%
<i>Durations-/ Laufzeitvorgabe</i>	– / –	– / –	–	–
<i>Mindestrating für Fonds</i>	BBB-	–	–	–
<i>Mindestrating für Anleihen bei Erwerb</i>	B- / Not rated nicht erlaubt	B- / Not rated nicht erlaubt	B- / Not rated nicht erlaubt	–
<i>ESG-Aspekte</i>	Mind. 75% Green Bonds Max. 25% Emittenten mit besonderen ESG-Qualitäten	Ausschlüsse: Verstöße gg. UN GCP Kontroverse Waffen, Kohleenergie, Öl- und Teersande, Fracking und Arctic Drilling (Umsatzgrenzen) CCC-ESG Ratings	Mind. 75% Emittenten mit ESG-Kriterien Ausschlüsse: Verstöße gg. UN GCP Tabak, kontroverse Waffen, Thermische Kohle, Kohleenergie, Öl- und Teersande, Fracking, Arctic Drilling (Umsatzgrenzen) CCC-ESG Ratings	Ausschlüsse: Verstöße gg. UN GCP Tabak, Waffen, Thermische Kohle Öl- und Teersande, Fracking und Arctic Drilling (Umsatzgrenzen) Ziel: bessere Nachhaltigkeitskennzahlen als klassische EM-Corp.-Universen

Disclaimer

Rechtliche Hinweise

Dieses Dokument wurde von der Helaba Invest mit größter Sorgfalt und nach bestem Wissen und Gewissen erstellt. Es dient ausschließlich zu Informationszwecken für professionelle Anleger gem. § 1 Abs. 19 Nr. 32 KAGB bzw. professionelle Kunden gem. § 67 Abs. 2 WpHG und ist nicht auf die speziellen Anlageziele, Finanzsituationen oder Bedürfnisse individueller Empfänger ausgerichtet. Bevor ein Empfänger dieses Dokuments auf der Grundlage der darin enthaltenen Informationen oder Empfehlungen handelt, sollte er abwägen, ob diese Entscheidung für seine individuellen Umstände passend ist und sollte folglich seine Anlageentscheidung unter Hinzuziehung eines unabhängigen fachlichen Beistandes treffen.

Das vorliegende Dokument ist ohne die dazugehörigen mündlichen Erläuterungen nur von eingeschränkter Aussagekraft. Alle in dem vorliegenden Dokument aufgeführten Informationen stammen aus Quellen, die von der Helaba Invest für zuverlässig befunden wurden. Dennoch übernimmt die Helaba Invest keinerlei Garantie für deren Richtigkeit oder Vollständigkeit und übernimmt keine Haftung für allfällige Schäden, die direkt oder indirekt mit den vorliegenden Informationen zusammenhängen.

Aufgrund ihrer Zusammensetzung können folgende Sondervermögen eine erhöhte Volatilität aufweisen, d.h. die Anteilpreise können auch innerhalb kurzer Zeiträume erheblichen Schwankungen nach oben und nach unten unterworfen sein: HI-Aktien Low Risk Euroland-Fonds, HI-Aktienoptionen Zins Plus-Fonds, HI-Corporate Bonds 1-Fonds, HI-Corporate Bonds 2-Fonds, HI-DIVA 2022 Laufzeit-Fonds, HI-DIVA 2023 Laufzeit-Fonds, HI-DIVA 2024 Laufzeit-Fonds, HI-DIVA 2025 Laufzeit-Fonds, HI-DIVA 2026 Laufzeit-Fonds, HI-DividendenPlus-Fonds, HI-DividendenPlus Europa-Fonds, HI-EM Credits Short Term-Fonds, HI-EM Credits Quality Select-Fonds, HI-Green Bond-Fonds, HI-High Yield-Fonds, HI-Sustainable High Yield Defensive-Fonds, HI-Sustainable High Yield Global-Fonds, HI-Pension Solution-Fonds, HI-Sustainable Multi-Faktor Aktien Euroland-Fonds, HI-Sustainable Multi-Faktor Aktien Global-Fonds, HI-Sustainable EM Corporate Bonds-Fonds, HI-Renten Emerging Markets-Fonds, HI-Renten Emerging Markets VAG-Fonds, HI-Renten Euro-Fonds, HI-Multi Credit Short Term-Fonds.

Ausführliche produktspezifische Informationen sowie Hinweise zu Chancen und Risiken für die ggf. in diesem Dokument genannten OGAW-Fonds können den aktuellen Verkaufsprospekten, den wesentlichen Anlageinformationen sowie den Jahres- und Halbjahresberichten entnommen werden. Diese sind kostenlos in deutscher Sprache bei der Verwaltungsgesellschaft Helaba Invest oder auf der Homepage www.helaba-invest.de zu erhalten und bilden die allein verbindliche Grundlage für den Kauf bzw. Verkauf von OGAW-Fonds.

Berechnungen, die auf historischen Daten beruhen, stellen keine verbindliche Zusage oder Gewährleistung für die Zukunft dar. Daher bieten vergangene Wertentwicklungen keine

Garantie für zukünftige Ergebnisse. Zukünftige Ergebnisse können sowohl niedriger als auch höher ausfallen. Die Berechnungsmethodik zur Wertentwicklung entspricht der BVI-Methode (netto)

Die Aussagen über zukünftige Erwartungen und andere in die Zukunft gerichteten Aussagen beruhen auf der gegenwärtigen Sichtweise und den gegenwärtigen Annahmen des Portfoliomanagements zu dem jeweils aktuellen Datum. Die tatsächlichen Ergebnisse, Entwicklungen oder Ereignisse sind abhängig von zukünftigen Marktänderungen und können erheblich von den in den abgegebenen Prognosen und Aussagen ausgedrückten abweichen.

Diese Publikation enthält lizenzpflichtige Indizes oder Indexdaten. In diesem Zusammenhang gilt Folgendes: (i) Weder die Helaba Invest noch der jeweilige Lizenzgeber und/oder Indexanbieter oder eines mit diesen verbundenen Unternehmen oder sonstige Dritte übernehmen eine Garantie und/oder eine Gewährleistung für die Richtigkeit und/oder Vollständigkeit der Indizes bzw. der den Indizes zugrundeliegenden Daten, (ii) die Indizes und die den Indizes zugrundeliegenden Daten sind lizenzrechtlich geschützt, die Nutzung bedarf der ausdrücklichen Genehmigung des jeweiligen Lizenzgebers bzw. Indexanbieters und (iii) weder der Lizenzgeber noch der Indexanbieter noch ein mit diesen verbundenes Unternehmen oder sonstige Dritte übernehmen eine Verantwortung für Produkte bzw. sonstige Leistungen der Helaba Invest.

Die von der Helaba Invest angebotenen Investmentkonzepte unterliegen der fortwährenden Überprüfung. Die Helaba Invest behält sich daher die unangekündigte Änderung der hier dargestellten Konzepte, Vorgehensweisen bzw. Mechanismen oder ein nur temporäres Abweichen hiervon, bspw. aufgrund nicht prognostizierbarer exogener Umstände, vor.

Das dargestellte Produkt hat möglicherweise steuerliche Auswirkungen zur Folge. Zur Vermeidung von Steuernachteilen empfehlen wir daher dringend, einen Experten wie beispielsweise einen Steuerberater oder Wirtschaftsprüfer rechtzeitig zu Rate zu ziehen. Für evtl. eintretende steuerliche Nachteile beim Kauf dieses Produktes oder Umsetzung einer in dieser Unterlage enthaltenen Information für Ihren Fonds können wir keine Haftung für allfällige Schäden übernehmen, die direkt oder indirekt mit dem dargestellten Produkt zusammenhängen.

Die Vervielfältigung, Verteilung oder Veröffentlichung der Unterlage oder auch nur in Teilen ist ohne ausdrückliche vorherige schriftliche Zustimmung der Helaba Invest nicht gestattet.

Mit der Entgegennahme dieser Unterlage erklären Sie sich mit den vorangegangenen Bestimmungen einverstanden.